

Poznámka:

V rámci rekonštrukcie verejného osvetlenia je navrhnutá modernizácia svetelných miest č. 1 až 169 v zmysle projektovej dokumentácie. Svietidlá č. 8, 9, 10, 11, 12, 13, 14, 15, 16, 17 a 61 nie sú predmetom rekonštrukcie nakoľko prebieha výstavba OC, s úpravami cestnej komunikácie v danom úseku.

ÖCHRAHA PRED ZÁSADOM ELEKTRICKÝM PRÚDOM: STN 33 2000-4-41:2019

SAMOČINNÉ ODPOJENIE NAPÁJANIA:

- základná ochrana:
  - základná izolácia živých častí
  - zábrany alebo kryty
- ochrana pri poruche:
  - samočinné odpojenie napájania
  - ochranné uzemnenie

Na tento stavebný obvod bolo vydané územné rozhodnutie stavebným úradom

Značka: *JW 223/176-24*  
 dňa: *04.05.2023*

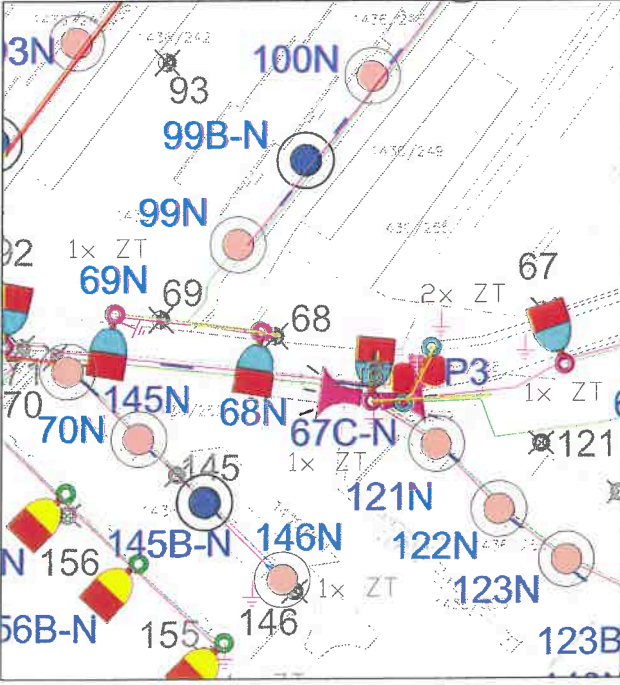
podpis

NN: 3/PEN ~ 400 V 50 Hz TN-C  
 NN: 1/PE/N ~ 230 V 50 Hz TN-S

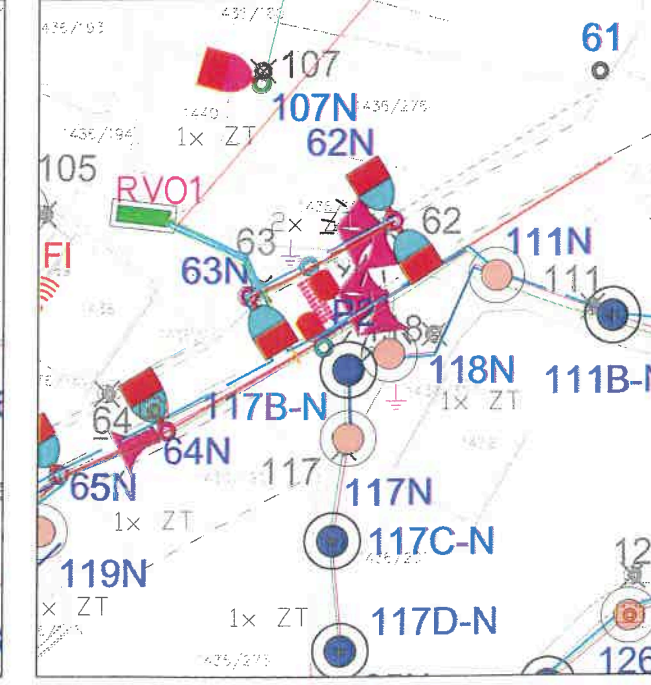
- RVO** Projektovaný rozvádzač verejného osvetlenia
- výmena svietidla LED Alexia1 46,5W STAL1 na osvetlenie hlavných cestných komunikácií
  - výmena/doplnenie svietidla LED Alexia2 46,5W STAL2 na osvetlenie hlavných cestných kom.
  - výmena svietidla LED Alexia 3 STAL2 23,6W na osvetlenie vedľajších cestných komunikácií
  - výmena/doplnenie svietidla LED Alexia 4 STAL1 16,5W na osvetlenie vedľajších cestných kom.
  - výmena/doplnenie svietidla LED Anna1 STAN4 27,6W na osvetlenie vedľajších cestných kom.
  - výmena/doplnenie svietidla LED Anna1 STAN4 27,6W so senzorom pohybu na osvetlenie vedľajších cestných komunikácií režim intenzity osvetlenia 10% pri pohybe intenzita osvetlenia 100%
  - svietidlo pre osvetlenie priechodov LED STAL7R 90,4W
  - ocelový stožiar
  - demontovaný ocelovo betónový stožiar
  - demontovaný ocelový stožiar
  - novoinštalovaný stožiar výšky 5m
  - novoinštalovaný stožiar výšky 8m
  - novoinštalovaný stožiar pre osvetlenie priechodov pre chodcov výšky 6m
  - Projektované káblové vedenie AYKY-J 4x16
  - Projektované uzemňovacie vedenie FeZn priem. 10mm
  - uzemnenie stožiaru - zemniacá tyč
  - Vyznačené miesto výkopu v chodníku
  - Vyznačené miesto riadeného pretlaku
  - Vyznačené miesto neriadeného pretlaku



Priechod č. 2  
 M1:1500  
 Napojenie z 67C-N a následne pretlakom cez cestnú komunikáciu.



Priechod č. 1  
 M1:1500  
 Napojenie z 63-N.



ELIMIS s.r.o Miletičova 23, 821 09, Bratislava +421 918 265 464 michal.misenko@elimis.sk www.elimis.sk				
hlavný projektant	projektant	vypracoval		
Ing. Michal Mišenko	Ing. Michal Mišenko	Ing. Michal Mišenko		
investor:	Mesto Handlová			
projekt:	Rekonštrukcia verejného osvetlenia-- Moravianská cesta		formát	2 x A4
			dátum	11/2022
			projekt	Pre Stav. povol.
príloha:			mierka	1:3000
SITUÁCIA – Navrhovaný stav – Verejné osvetlenie			č. prílohy	01