



**MESTSKÝ ÚRAD**  
Námestie baníkov 7  
972 51 Handlová

# GRAFICKÝ MANUÁL

Mesta Handlová

# Obsah

## 1 Obsah

1.1 Obsah	2
1.2 Impresum	2
1.3 Pravidlá manuálu	2

## 2 Erb mesta

2.1 Popis erbu s názvom mesta	3
2.2 Popis malého erbu	4
2.3 Popis veľkého erbu	5
2.4 Farebnosť erbov mesta	6
2.5 Písmo a typografia	7
2.6 Podkladové prevedenie	8
2.7 Monochromatické prevedenie	9
2.8 Veľkosti a ochranná zóna	10
2.9 Rozmerová rada	11
2.9.1 Veľkosti erbu s názvom mesta	11
2.9.2 Veľkosti malého erbu	12
2.9.3 Veľkosti veľkého erbu	13
2.10 Príklady zakázaných použití erbu	14

## 3 Vlajka mesta

15

## 4 Mestská pečať

16

## 5 Mestská insígnia

17

## 6 Merkantilné tlačoviny

6.1 Tlačivá na korešpodenciu s verejnosťou	18
6.2 Vizitky	19
6.3 Potlač CD/DVD	19
6.4 Šablóna na e-mail	20
6.5 Šablóna na prezentáciu	20
6.6 Pečiatka	21

## 7 Reklamné predmety

7.1 Písacie potreby	22
7.2 Tričká	23
7.3 Šálky	24
7.4 Vlajočka	25

## 1.2 Impresum

mestský erb:

Ing. Martina Kovalčíková

Vladimír Bahna

Erik Iskra

Lukáš Juhás

Róbert Klivanec

Adrián Matuška

František Vráb

Richard Zachar

Kontakt:

[martinka.kovalcikova@centrum.sk](mailto:martinka.kovalcikova@centrum.sk)

grafický manuál:

Ing. Mgr. art. Lukáš Kello ArtD.

Kontakt:

[lkk.artd@gmail.com](mailto:lkk.artd@gmail.com)

## 1.3 Pravidlá manuálu

Grafický manuál je neoddeliteľnou súčasťou VZN Mesta Handlová o mestských symboloch.

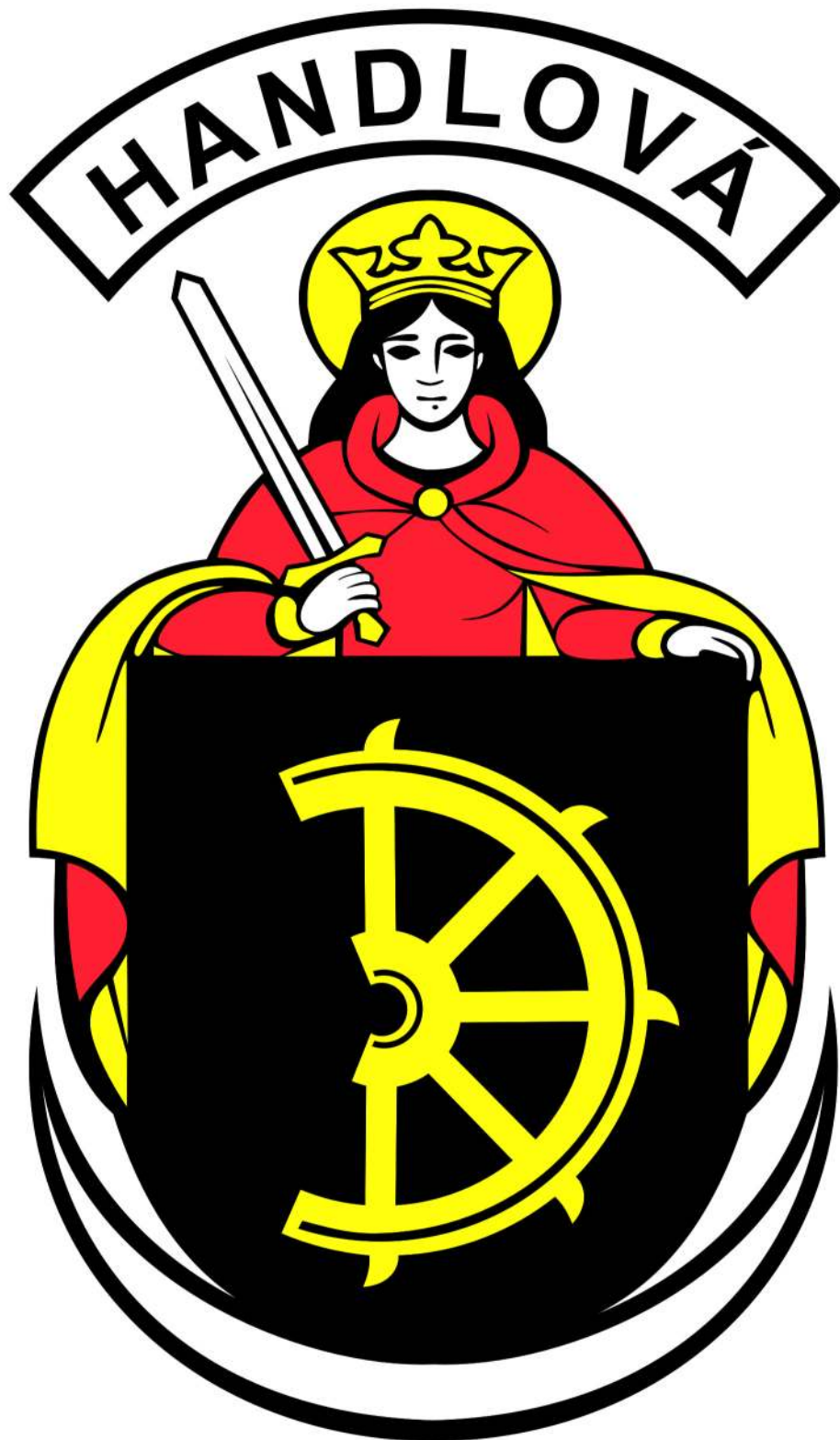
Služi ako podklad pre použitie symbolov mesta v polygrafii, digitálnej i reprezentačnej podobe. Používajú sa výhradne kópie predlôh pre reprodukciu, archivované na CD, ktoré je prílohou manuálu.

MESTO  
HANDLOVÁ



## 2.1 Popis erbu s názvom mesta

75%



Mestký erb pozostáva z malého a veľkého erbu (vid. ďalej). Nad sv. Katarínou sa nachádza názov mesta Handlová.

MESTO  
HANDLOVÁ



## 2.2 Popis malého erbu

75%



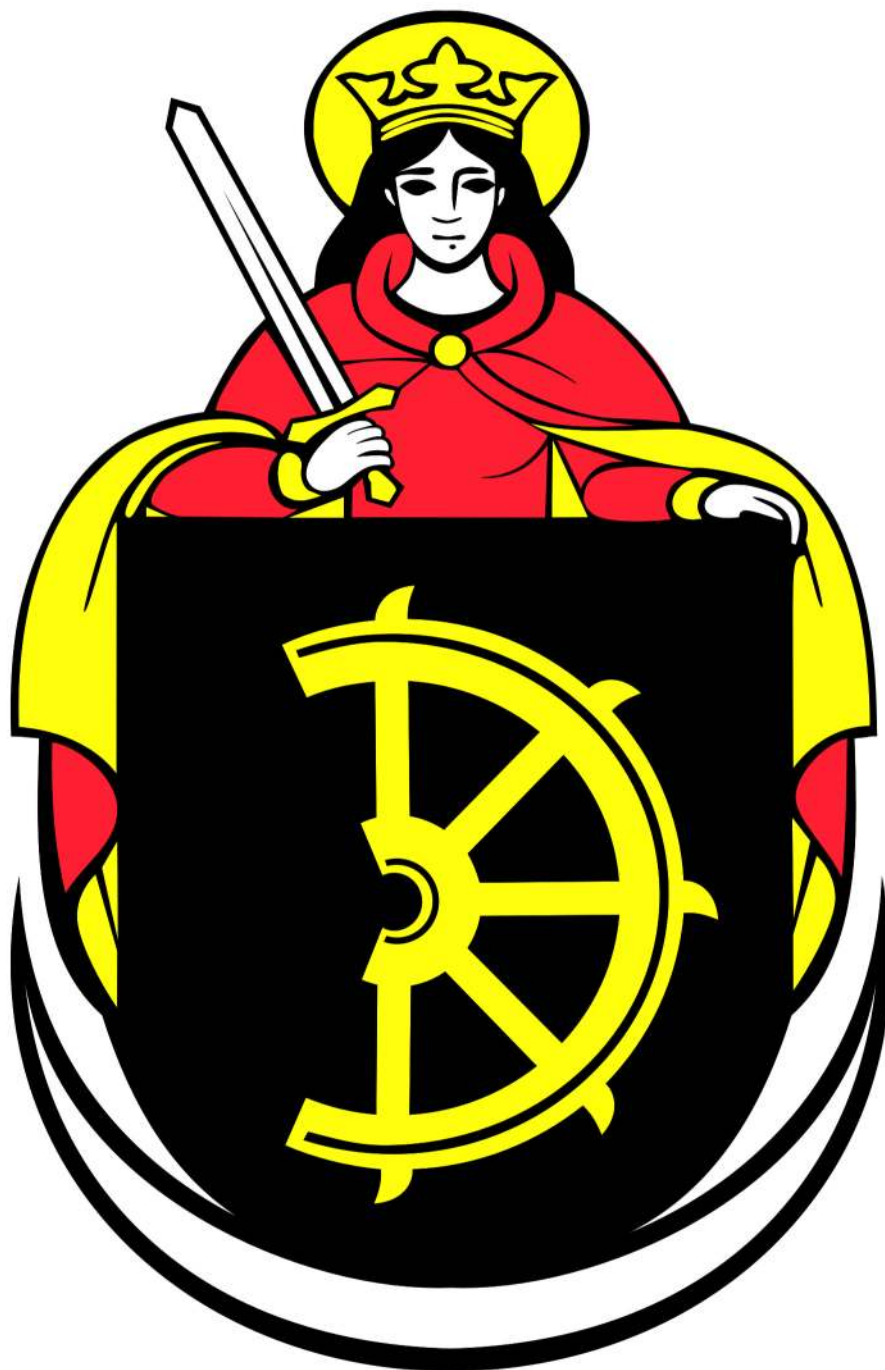
Malý erb je tvorený čiernym štítom a v ňom je umiestnená ľavá zlatá polovica kola sv. Kataríny.

MESTO  
HANDLOVÁ



## 2.3 Popis veľ'kého erbu

75%



Veľký erb tvorí za štítom na striebornom polmesiaci stojaca čiernovlasá, korunovaná zlatonimbá sv. Katarína v červenom rúchu a červenom zlatom podšitom plášti v pravici so strieborným mečom.

MESTO  
HANDLOVÁ





## 2.4 Farebnosť mestského erbu

PANTONE Hexachrome Black C  
CMYK: 1/1/1/100  
RGB: 33/33/33



PANTONE RED 1788 C  
CMYK: 0/88/80/0  
RGB: 235/38/41



PANTONE TRANS. WHITE  
CMYK: 0/0/0/0  
RGB: 255/255/255



PANTONE YELLOW 102 C  
CMYK: 0/0/95/0  
RGB: 245/232/20



Farebnosť mestského erbu vychádza zo štyroch základných farieb, ktoré sú presne definované a nie je možné ich upravovať. Zlaté a strieborne farby erbov sú v súlade s heraldickými odporúčeniami nahradené bielou a žltou.



## 2.5 Písmo a typografia

### Arial

A Á Ä B C Č D Ď D Z D Ž E É F G H C H I Í J  
K L L' M N Ň O Ó Ô P Q R R' S Š T Ť U Ú  
V W X Y Ý Z Ž  
a á ä b c č d d' dz dž e é f g h c h i í j k l l' m  
n ň o ó ô p q r r' s š t ť u ú v w x y ý z ž  
123456789!?,,:.

**A Á Ä B C Č D Ď D Z D Ž E É F G H C H I Í J  
K L L' M N Ň O Ó Ô P Q R R' S Š T Ť U Ú  
V W X Y Ý Z Ž  
a á ä b c č d d' dz dž e é f g h c h i í j k l l' m  
n ň o ó ô p q r r' s š t ť u ú v w x y ý z ž  
123456789!?,,:.**

*A Á Ä B C Č D Ď D Z D Ž E É F G H C H I Í J  
K L L' M N Ň O Ó Ô P Q R R' S Š T Ť U Ú  
V W X Y Ý Z Ž  
a á ä b c č d d' dz dž e é f g h c h i í j k l l' m  
n ň o ó ô p q r r' s š t ť u ú v w x y ý z ž  
123456789!?,,:.*

### Arial Narrow

A Á Ä B C Č D Ď D Z D Ž E É F G H C H I Í J K L L' L' M  
N Ň O Ó Ô P Q R R' S Š T Ť U Ú V W X Y Ý Z Ž  
a á ä b c č d d' dz dž e é f g h c h i í j k l l' m n ň o ó ô  
p q r r' s š t ť u ú v w x y ý z ž  
123456789!?,,:.

**A Á Ä B C Č D Ď D Z D Ž E É F G H C H I Í J  
K L L' M N Ň O Ó Ô P Q R R' S Š T Ť U Ú  
V W X Y Ý Z Ž  
a á ä b c č d d' dz dž e é f g h c h i í j k l l' m  
n ň o ó ô p q r r' s š t ť u ú v w x y ý z ž  
123456789!?,,:.**

*A Á Ä B C Č D Ď D Z D Ž E É F G H C H I Í J  
K L L' M N Ň O Ó Ô P Q R R' S Š T Ť U Ú  
V W X Y Ý Z Ž  
a á ä b c č d d' dz dž e é f g h c h i í j k l l' m  
n ň o ó ô p q r r' s š t ť u ú v w x y ý z ž  
123456789!?,,:.*

V mestskom erbe je použité písmo typu Arial. Písmo Arial je hlavným písmom pre písanie textov, emailov, a to v základnom, tučom a šikmom reze. Používa sa pre titulky i bežný text, v prezentáciach, aj pri použití v elektronickej komunikácii. Povoleným typom písma pre texty je aj typ písma Arial Narrow. Oba fonty sú zobrazené v tejto kapitole spolu s rezmi písma.



## 2.6 Podkladové prevedenie

25%



PANTONE Cool Gray 5 C  
CMYK: 0/0/0/29  
RGB: 184/179/173



PANTONE Cool Gray 3 C  
CMYK: 0/0/0/17  
RGB: 207/201/196



PANTONE Cool Gray 1 C  
CMYK: 0/0/0/6  
RGB: 232/227/217



Použitie mestského erbu na čiernom a inom farebnom podklade. Vyhotovenie v stupňoch šedej farby.

MESTO  
HANDLOVÁ





## 2.7 Monochromatické prevedenie

25%



PANTONE Hexachrome  
Black C  
CMYK: 1/1/1/100  
RGB: 33/33/33



PANTONE Cool Gray 6 C  
CMYK: 0/0/0/31  
RGB: 181/176/173



PANTONE TRANS. WHITE  
CMYK: 0/0/0/0  
RGB: 255/255/255

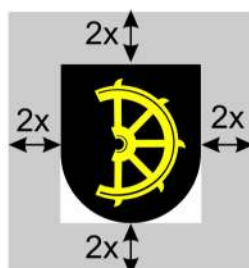


Černo - biele, monochromatické prevedenie erbu nachádza svoje uplatnenia tam, kde nie je možné použitie erb v jeho korporátnom farebnom prevedení. Platí zásada, že prioritu má vždy plnofarebné zobrazenie.



## 2.8 Vel'kosti a ochranná zóna

25%



Pomery jednotlivých častí mestského erbu su pevne dané a nie je možné ich akokol'vek deformovať. Ilustrácia zobrazuje aj minimálnu ochrannú zónu. Hodnota x odpoveda 28mm pri 100% veľkosti erbu mesta. Doporučuje sa do tejto zóny neumiestňovať žiadne grafické alebo typografické prvky a dodržiavať skôr väčšiu, ako minimálnu ochrannú zónu.

## 2.9 Rozmerová rada

25%



15%



50%



Veľkosti:

125%	192x329 mm
100%	160x280 mm
75%	120x206 mm
50%	80x137 mm
25%	40x68 mm
15%	24x41 mm

11

Erb mesta

### 2.9.1 Veľkosť erbu s názvom mesta

Rozmerová rada predpisuje doporučné veľkosti mestského erbu, ktoré by mali byť prednostne používané. Základná veľkosť je **160mm** (šírka) a **280mm** (výška). Ostatné veľkosti sú odvodzované postupným zmenšovaním od tejto základnej varianty. **Najmenšia prípustná varianta je 15% (min. 24x41mm, 150dpi)**. Najväčšie prípustné zväčšenie nie je zadefinované, súvisí s potrebami jeho použitia. Musí sa dodržiavať pomer výšky a šírky erbu a veľkosť dpi závislej na čitateľnosti tlačeného erbu.

MESTO  
HANDLOVÁ





## 2.9 Rozmerová rada

50%



25%



15%



5%



75%



Veľkosti:

100%	123x140 mm
75%	92x105 mm
50%	62x70 mm
25%	31x35 mm
15%	18x21 mm
5%	6x7 mm

12

Erb mesta

### 2.9.2 Veľkosti malého erbu

Rozmerová rada predpisuje doporučené veľkosti malého erbu, ktoré by mali byť prednostne používané. Základná veľkosť je **123mm** (šírka) a **140mm** (výška). Nasledujúce príklady veľkosti sú odvodzované postupným znižovaním resp. zväčšovaním od tejto základnej varianty. **Najmenšia prípustná varianta je 5% (min. 6x7mm 150dpi)**. Najväčšie prípustné zväčšenie nie je zadefinované, súvisí s potrebami jeho použitia. Musí sa dodržiavať pomer výšky a šírky erbu.

MESTO  
HANDLOVÁ





## 2.9 Rozmerová rada

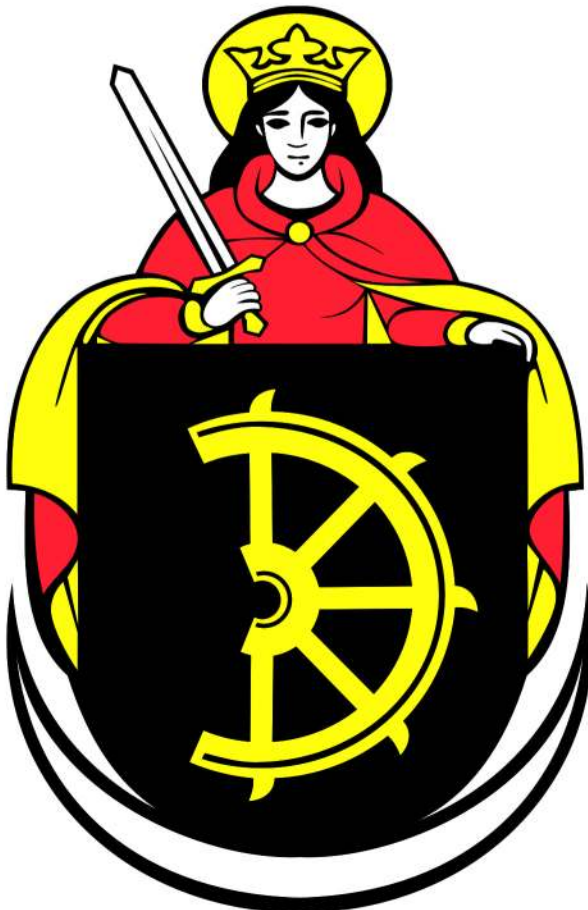
25%



15%



50%



Veľkosti:

100%	158x244 mm
75%	116x180 mm
50%	77x120 mm
25%	39x60 mm
15%	23x36 mm

13

Erb mesta

### 2.9.3 Veľkosti veľkého erbu

Rozmerová rada predpisuje doporučené veľkosti veľkého erbu, ktoré by mali byť prednostne používané. Základná veľkosť je **158mm** (šírka) a **244mm** (výška). Nasledujúce príklady veľkosti sú odvodzované postupným znižovaním resp. zväčšovaním od tejto základnej varianty. **Najmenšia prípustná varianta je 10% (min. 23x36mm, 150dpi)**. Najväčšie prípustné zväčšenie nie je zadefinované, súvisí s potrebami jeho použitia. Musí sa dodržiavať pomer výšky a šírky erbu a veľkosť dpi závislej na čitateľnosti tlačeného erbu.

MESTO  
HANDLOVÁ



## 2.10 Príklady zakázaných použití erbu



Niektoré príklady nesprávneho použitia. Vzťahujú sa na malý aj veľký erb.

Erb nedeformovať, je nutné zachovať jeho proporcie.

Erbu nepridávať tieň, využiť prípustné varianty definované v manuáli.

Nepoužívať iné farebné varianty, ako prípustné varianty definované v tomto manuáli.

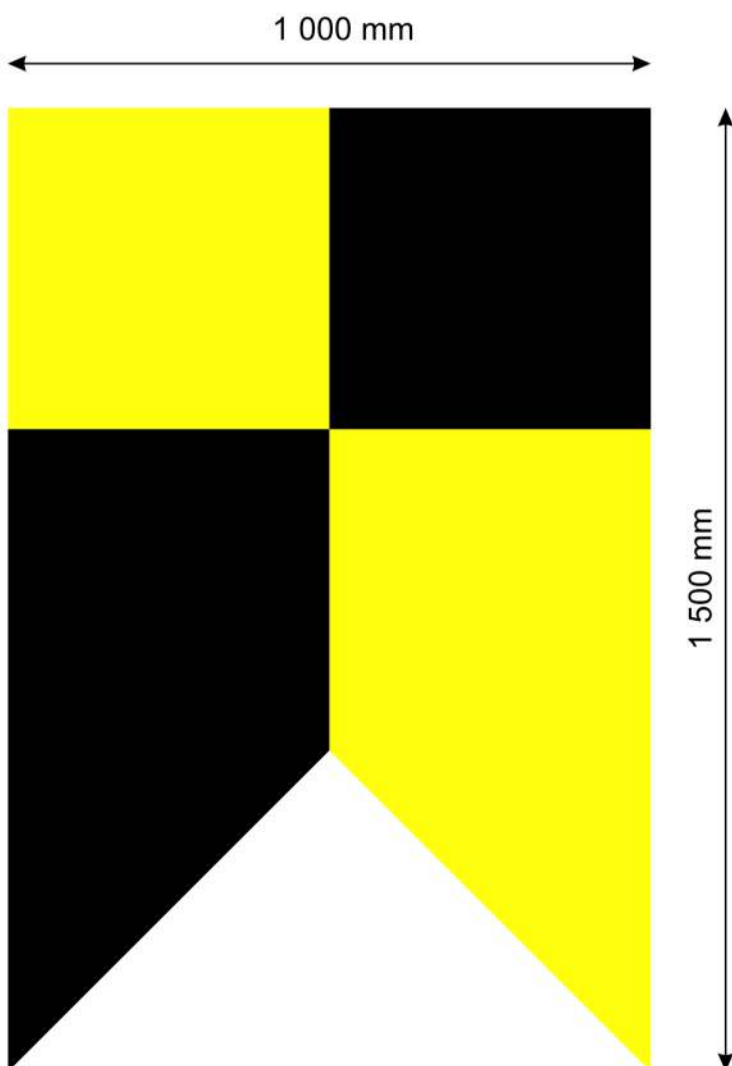
MESTO  
HANDLOVÁ



# 3 Vlajka mesta

PANTONE Hexachrome Black C  
CMYK: 1/1/1/100  
RGB: 33/33/33

PANTONE YELLOW 102 C  
CMYK: 0/0/95/0  
RGB: 245/232/20



Vlajka mesta je žltá - čierna štvrtaná. Pomer strán je **2:3** a ukočená je tzv. lastovičím chvostom - zástrihom do jednej tretiny listu vlajky. Rozmery vlajky sú **1 500x1 000 mm**.

Mestská zástava je utvorená podľa mestskej vlajky, je vždy pevne spojená so žrd'ou, alebo priečnym rámom. Dĺžka zástavy nepresahuje trojnásobok jej šírky.

MESTO  
HANDLOVÁ





# 4 Mestská pečať



PEČAŤ MESTA



PEČAŤ PRIMÁTORA MESTA



Pečať mesta tvorí veľký erb s hrubopisom Mesto Handlová. Pečaťou sa rozumie pečatidlom zhotovený reliéfny obraz veľkého erbu mesta obkolesený kruhopisom, označujúcim názov mesta - Mesto Handlová. Priemer mestskej pečate je 35mm.

Pri nasledovnom zobrazení bolo použité zväčšenie o 200%. Analogicky je vytvorená pečať primátora mesta.

MESTO  
HANDLOVÁ





## 5 Mestská insígnia



MESTSKÁ INSÍGNIA

Mestská insígnia je reťaz zo žltého kovu a jeden veľký medailón v tvare kruhu, ktorý je vyplnený veľkým erbom mesta. Erb je obkolesený kruhopisom, označujúcim názov mesta - Mesto Handlová. Priemer mestskej pečate je 80mm.



# 6.1 Tlačivá pre korešpondenciu

**Primátor mesta HANDLOVÁ**  
Kliknite a vložte názov

Kliknite a vložte názov

Všetě na číslo účtu    Naša značka    Vybavenie    Hlavné mesto Handlova

Kliknite a vložte text    P.    Kliknite a vložte text

**Mesto**  
Kliknite a vložte text

© poskytovateľ    Právnik Mesta Handlova alebo zákonný zástupca

Na vloženie    Kliknite a vložte text

**Mesto**  
Kliknite a vložte text

Adresa    Telefón    Fax    E-mail    Internet

Mesto Handlova    048 01 0101    048 01 0101    mesto@handlova.sk    [www.handlova.sk](http://www.handlova.sk)

**Mesto Handlova**  
Kliknite a vložte názov

Kliknite a vložte názov

Všetě na číslo účtu    Naša značka    Vybavenie    Hlavné mesto Handlova

Kliknite a vložte text    P.    Kliknite a vložte text

**Mesto**  
Kliknite a vložte text

© poskytovateľ    Právnik mesta

Na vloženie    Kliknite a vložte text

**Mesto**  
Kliknite a vložte text

Adresa    Telefón    Fax    E-mail    Internet

Mesto Handlova    048 01 0101    048 01 0101    mesto@handlova.sk    [www.handlova.sk](http://www.handlova.sk)

**Mesto HANDLOVÁ**  
**Mestský úrad HANDLOVÁ**  
Kliknite a vložte názov

Kliknite a vložte názov

Všetě na číslo účtu    Naša značka    Vybavenie    Hlavné mesto Handlova

Kliknite a vložte text    P.    Kliknite a vložte text

**Mesto**  
Kliknite a vložte text

© poskytovateľ    Právnik MÚ

Na vloženie    Kliknite a vložte text

**Mesto**  
Kliknite a vložte text

Adresa    Telefón    Fax    E-mail    Internet

Mesto Handlova    048 01 0101    048 01 0101    mesto@handlova.sk    [www.handlova.sk](http://www.handlova.sk)

**Mesto HANDLOVÁ**  
**Mestský úrad HANDLOVÁ**  
Kliknite a vložte názov

Kliknite a vložte názov

Všetě na číslo účtu    Naša značka    Vybavenie    Hlavné mesto Handlova

Kliknite a vložte text    P.    Kliknite a vložte text

**Mesto**  
Kliknite a vložte text

© poskytovateľ    Úradný zástupca, zodpovedný za obsah

Na vloženie    Kliknite a vložte text

**Mesto**  
Kliknite a vložte text

Adresa    Telefón    Fax    E-mail    Internet

Mesto Handlova    048 01 0101    048 01 0101    mesto@handlova.sk    [www.handlova.sk](http://www.handlova.sk)

**Mesto HANDLOVÁ**  
**Objednávka číslo**    **Napište číslo**

**Objednávka**  
Mesto Handlova  
P. Naše značka  
Vybavenie  
Hlavné mesto Handlova

**Zadávateľ**  
Název firmy  
Ulica, PSČ, mesto  
Telefón, Napíšte číslo  
Fax, Napíšte číslo  
Číslo účtu, Napíšte číslo  
IC, Napíšte číslo  
IČ, Napíšte číslo

Mesto Handlova    Kliknite a vložte text    Napíšte číslo objednávky, číslo účtu    Kliknite a vložte text

V Handlove  
**Napište dátum**  
Objednávka číslo  
Kliknite a vložte text

**Kliknite a vložte názov VZŤ v znení: Všeobecne záväzné nariadenie Mesta Handlova č. a názov**

objednávka číslo    Kliknite a vložte text  
číslo účtu    Kliknite a vložte text

Mesto Handlova, podľa § 4 ods. 1, § 17 ods. 4 písm. a) a § 7 ods. 4 písm. b) zákona č. 309/1998 Z.z. o elektronických komunikáciách

vyššie

Všeobecne záväzné nariadenie č. Kliknite a vložte text, v znení: Kliknite a vložte názov VZŤ

**§ 1**  
Kliknite a vložte názov paragrafu

1. Toto nariadenie účinnosť nadobúda dňom jeho zverejnenia.

**§ 2**  
Kliknite a vložte názov paragrafu

1. Kliknite a vložte text  
2. Kliknite a vložte text  
3. Kliknite a vložte text

**§ 3**  
Kliknite a vložte názov paragrafu

1. Kliknite a vložte text  
2. Kliknite a vložte text  
3. Kliknite a vložte text

V Handlove č. Kliknite a vložte názov nariadenia

Právnym orgánom Mesta Handlova je:    Kliknite a vložte meno poslancov  
Mesto Handlova    Kliknite a vložte text

Šablóny na uvedené tlačivá sú súčasťou CD prílohy grafického manuálu.



## 6.2 Vizitky



## 6.3 Potlač CD/DVD

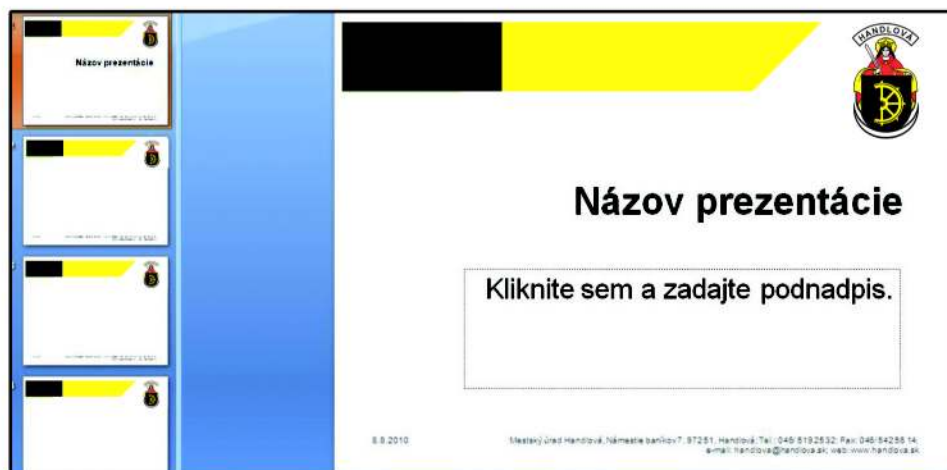


Vizitka má rozmery **90x50mm**. Šablóny na uvedené vizitky a potlače (LightScribe) na CD, DVD sú súčasťou CD prílohy grafického manuálu. Prípustné je erby mesta na vizitkách vyobraziť v reliéfnom prevedení (slepotlač)

## 6.4 Šablóna na e-mail



## 6.5 Šablóna na prezentáciu



Šablóny na e-mail a prezentáciu sú súčasťou CD prílohy grafického manuálu.

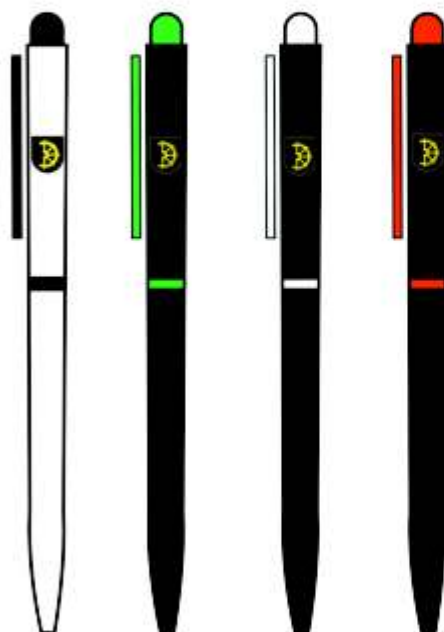


## 6.6 Pečiatka

MESTSKÝ ÚRAD  
Námestie baníkov 7  
972 51 Handlová  
x

Pedloha na pečiatku je súčasťou  
CD prílohy grafického manuálu.  
x - číslo pečiatky

## 7.1 písacie potreby



## 7.2 Trička

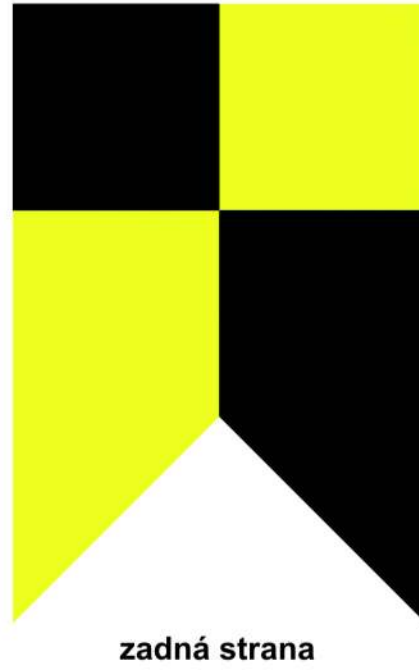


## 7.3 Šálky





# 7.4 Vlajočka



Vlajočka ma rozmery 125mm (šírka) a 195mm (výška).

