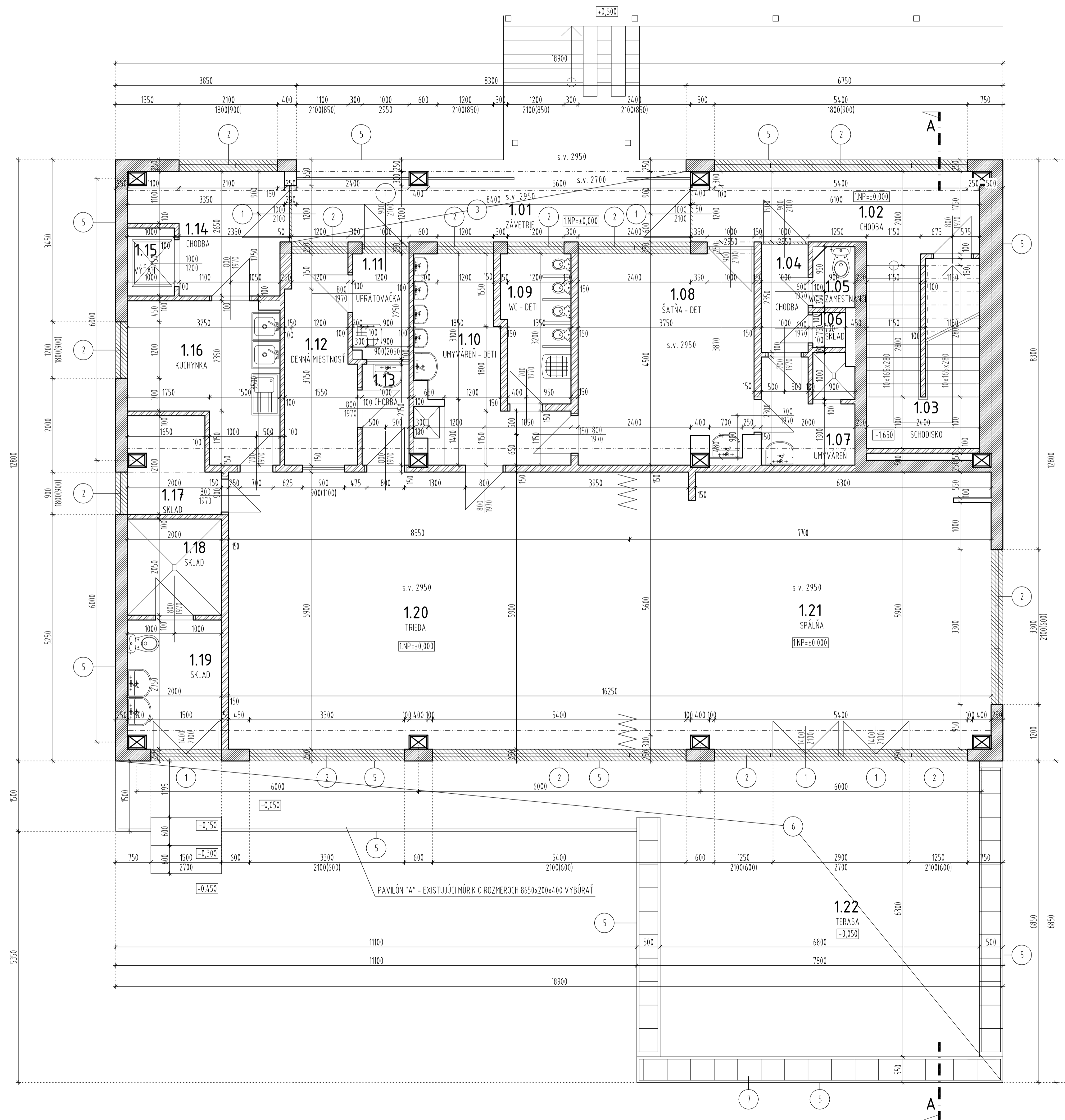


PODORYS PRÍZEMIA OBJEKTU - 1.NP M 1 : 50

PŮVODNÝ STAV - BÚRACIE PRÁCE



LEGENDA MIESTNOSTÍ

Č.M.:	NÁZOV MIESTNOSTI:	PLOCHA M2	PODLAHA	OZN	STENY	OZN	STROP	OZN	POZNÁMKA
1.01	ZÁVETRIE	14,79	KER. DLÁŽBA	-	-	-	OMIETKA/NÁTER	-	-
1.02	CHODBA	9,00	KER. DLÁŽBA	-	NÁTER	-	OMIETKA/NÁTER	-	-
1.03	SCHODISKO	10,56	PVC PODLAHA	-	NÁTER	-	OMIETKA/NÁTER	-	-
1.04	CHODBA	2,30	KER. DLÁŽBA	-	NÁTER	-	OMIETKA/NÁTER	-	-
1.05	WC - ZAMESTNANCI	1,13	KER. DLÁŽBA	-	OBKLAD/NÁTER	-	OMIETKA/NÁTER	-	-
1.06	SKLAD	0,53	KER. DLÁŽBA	-	NÁTER	-	OMIETKA/NÁTER	-	-
1.07	UMYVÁREŇ	4,50	KER. DLÁŽBA	-	OBKLAD/NÁTER	-	OMIETKA/NÁTER	-	-
1.08	ŠATŇA - DETI	16,36	KER. DLÁŽBA	-	OBKLAD/NÁTER	-	OMIETKA/NÁTER	-	-
1.09	WC - DETI	4,53	KER. DLÁŽBA	-	OBKLAD/NÁTER	-	OMIETKA/NÁTER	-	-
1.10	UMYVÁREŇ - DETI	9,43	KER. DLÁŽBA	-	OBKLAD/NÁTER	-	OMIETKA/NÁTER	-	-
1.11	UPRÁTOVAČKA	2,66	KER. DLÁŽBA	-	-	-	OMIETKA/NÁTER	-	-
1.12	DENNÁ MIESTNOSŤ	6,39	KER. DLÁŽBA	-	NÁTER	-	OMIETKA/NÁTER	-	-
1.13	CHODBA	2,15	KER. DLÁŽBA	-	OBKLAD/NÁTER	-	OMIETKA/NÁTER	-	-
1.14	CHODBA	6,94	KER. DLÁŽBA	-	OBKLAD/NÁTER	-	OMIETKA/NÁTER	-	-
1.15	VÝŤAH	1,45	-	-	-	-	-	-	-
1.16	KUCHYNKA	9,27	KER. DLÁŽBA	-	OBKLAD/NÁTER	-	OMIETKA/NÁTER	-	-
1.17	SKLAD	3,66	KER. DLÁŽBA	-	NÁTER	-	OMIETKA/NÁTER	-	-
1.18	SKLAD	4,10	KER. DLÁŽBA	-	NÁTER	-	OMIETKA/NÁTER	-	-
1.19	SKLAD	5,50	KER. DLÁŽBA	-	NÁTER	-	OMIETKA/NÁTER	-	-
1.20	TRIEDA	50,50	PVC PODLAHA	-	NÁTER	-	OMIETKA/NÁTER	-	-
1.21	SPALŇA	44,90	PVC PODLAHA	-	NÁTER	-	OMIETKA/NÁTER	-	-
1.22	TERASA	60,09	TERAZO DL.	-	-	-	OMIETKA/NÁTER	-	-
SPOLU		270,83							

LEGENDA BÚRACÍCH PRÁČ

- 1 DEMONTÁŽ VÝPLNÍ DVERNÝCH OTVOROV
- 2 DEMONTÁŽ VÝPLNÍ OKENNÝCH OTVOROV
- 3 VYBÚRANIE EXTERIÉROVEJ DLÁŽBY
- 4 DEMONTÁŽ OPLECHOVANIA ATIKY
- 5 DEMONTÁŽ OBKLADU SOKLA
- 6 VYBÚRANIE EXTERIÉROVEJ BETÓNOVEJ DLÁŽBY TERAS, HR. MAX. 40mm
- 7 DEMONTÁŽ BETÓNÝCH KVETNÁČOV POČAS OPRAVY TERASY A NÁLEPNÉ SPATNÉ OSADENIE

LEGENDA MATERIÁLOV

- ZÁ KLADY - KALICHOVÁ PATKA Z BETÓNU A PREFABRIKOVANÝ PREKLAD NA ULOŽENIE VONKAŠIEHO PLÁŠŤA
- NOSNÁ KONŠTRUKCIA OBJEKTU - MONTOVANÝ SKELET MS - 66 KOTVENÝ DO KALICHOVÝCH PATIEK
- OBVODOVÉ STENY - VEĽKORozMEROVÉ POROBETÓNOVÉ PANEĽY, POROBETÓNOVÉ TVÁRNICE S HRúbKOU 300mm
- DELIACE NOSNÉ PRIČEKY - MURIVO Z TĚHÁL CDM NA MALTU VÁPENNOCEMENTOVÁ A NA MALTU CEMENTOVÁ S HRúbKAMI 100 A 150mm
- VENCE A PREKLADY - ŽELEZOBETÓNOVÉ - BEZ OVERENIA SPŮSOBU STUŽENIA A DIMENZII VÝSTUŽE
- STROPY - MONTOVANÉ Z PANEĽOV
- SCHODISKOVÉ DOSKY A STUPNE - ŽELEZOBETÓNOVÉ
- BÚRANÉ, PŘÍPADNĚ DEMONTOVANÉ KONŠTRUKCIE

POZNÁMKA - PŮVODNÝ STAV OBJEKTU BOL VYPRACOVANÝ NA ZÁKLADE ZAMERANIA, KTORÉ BOLO SÚČASŤOU SAMOSTATNEJ PD SKUTKOVÉHO STAVU V ROKU 2010 NA ZÁKLADE OBLIHDKY OBJEKTU V DECEMBRI 2015 BOLA PD AKTUALIZOVANÁ.
AKÉKOLIEV ROZMEROVÉ NEPRESNOSTI JE POTREBNÉ IHNEĎ PO ZISTENÍ KONZULTOVAŤ SO ZODPOVEDNÝM PROJEKTANTOM / SPRACOVATEĽOM PD!



POINTARCH architektúra : urbanizmus : design Ulica SNP 18, 972 51 HANDLOVÁ 0908 500 101 www.pointarch.sk	AUTORI PROJEKTU	ING.ARCH. PATRIK JURÍČEK, ING.ARCH. MARIÁN ŠVEC	SADA
	ZODP. PROJEKTANT	ING.ARCH. PATRIK JURÍČEK	
	PROJEKTANT	ING.ARCH. MARIÁN ŠVEC	
	PROJEKTANT	ING. INGRID BLAHOVÁ	
OBJEDNÁVATEĽ	MESTO HANDLOVÁ, NAM. BANÍKOV 7, 972 51 HANDLOVÁ	ZÁKAZKA ČÍSLO:	186-12-2015
MIESTO STAVBY	MOROVNIANSKA CESTA 6, 972 51 HANDLOVÁ		
STAVBA/OBJEKT	REKONŠTRUKCIA BUDOV MŠ V HANDLOVEJ KOMPLEXNÁ REVITALIZÁCIA CENTRA PREDŠKOLSKEJ VÝCHOVY SO 104,105 - MŠ MOROVNIANSKA CESTA - PAVILÓN A,B		PROFESIA ARCH DÁTUM 12/2015 STUPEŇ PSP RP FORMÁT BxA4
NÁZOV VÝKRESU	PODORYS 1. NP - PRÍZEMIA, PAVILÓN A,B	MIERKA	ČÍSLO VÝKRESU A 01 S