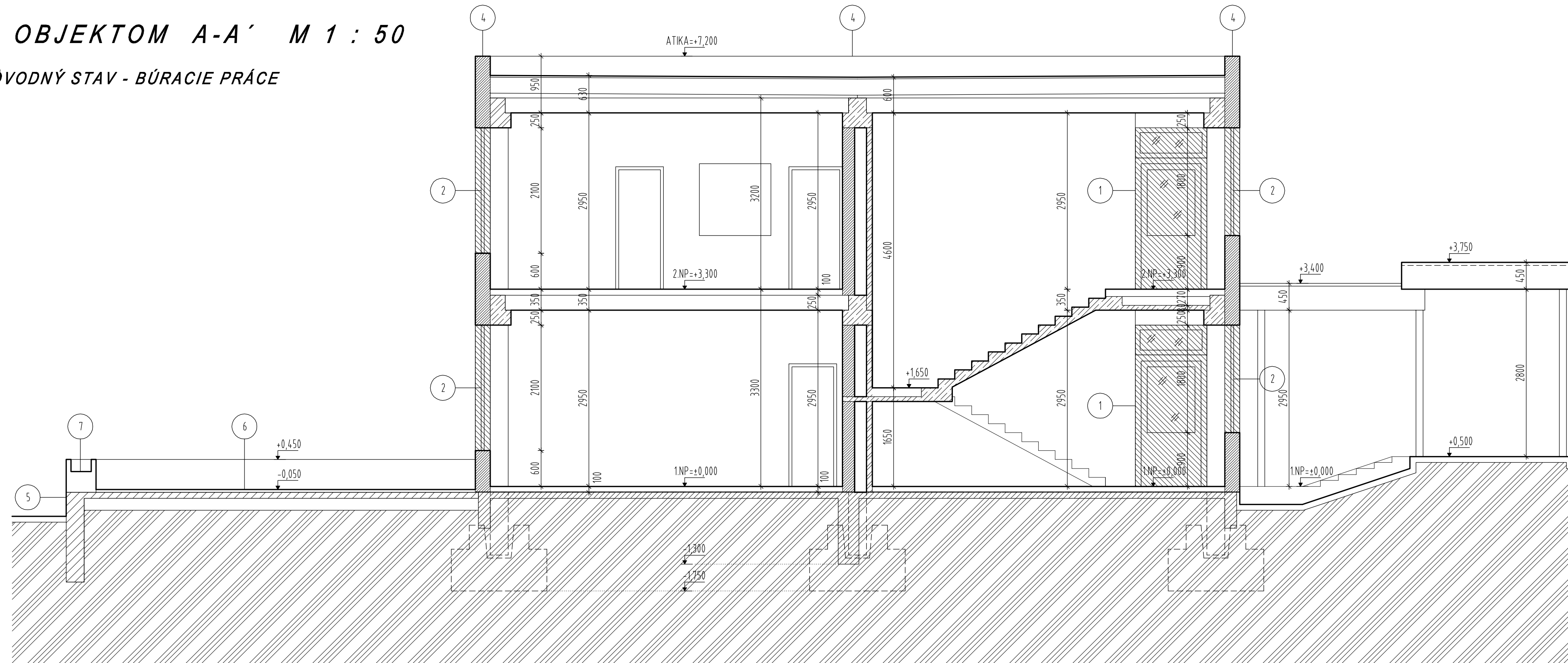


ZVISLÝ REZ OBJEKTOM A-A' M 1 : 50

PŮVODNÝ STAV - BÚRACIE PRÁCE



LEGENDA BÚRACÍCH PRÁČ

- | | | | |
|---|----------------------------------|---|---|
| 1 | DEMONTÁŽ VÝPLNÍ DVERNÝCH OTVOROV | 4 | DEMONTÁŽ OPLECHOVANIA ATIKY |
| 2 | DEMONTÁŽ VÝPLNÍ OKENNÝCH OTVOROV | 5 | DEMONTÁŽ OBLADU SOKLA |
| 3 | VYBÚRANIE EXTERIÉROVEJ DLAŽBY | 6 | VYBÚRANIE EXTERIÉROVEJ BETÓNovej DLAŽBY TERÁS, HR. MAX. 40mm |
| | | 7 | DEMONTÁŽ BETÓNových KVETINÁČOV POČAS OPRAVY TERASY A NÁLEDNÉ SPATNÉ OSADENIE |

LEGENDA MATERIÁLOV

- PODKLADOVÁ ZEMINA - BEZ ROZLIŠENIA PEVNOSTNEJ TRIEDY
- ZÁ KLADY - KALICHOVÁ PATKA Z BETÓNU A PREFABRIKOVANÝ PREKLAD NA ULOŽENIE VONKAJŠIEHO PLÁŠŤA
- NOSNÁ KONŠTRUKCIA OBJEKTU - MONTOVANÝ SKELET MS - 66 KOTVENÝ DO KALICHOVÝCH PATIEK
- OBVODOVÉ STENY - VEĽKOROZMEROVÉ POROBETÓNOVÉ PANEĽY, POROBETÓNOVÉ TVÁRNICE S HRÚBKOU 300mm
- DELIACE NENOSNÉ PRIEČKY - MURIVO Z TEHÁL CDM NA MALTU VÁPENNOCEMENTOVÚ A NA MALTU CEMENTOVÚ S HRÚBKAMI 100 A 150mm
- VENCE A PREKLADY - ŽELEZOBETÓNOVÉ - BEZ OVERENIA SPÔSOBU STUŽENIA A DIMENZIÍ VÝSTUŽE
- STROPY - MONTOVANÉ Z PANEĽOV
- SCHODISKOVÉ DOSKY A STUPNE - ŽELEZOBETÓNOVÉ
- BÚRANÉ, PRÍPADNE DEMONTOVANÉ KONŠTRUKCIE

POZNÁMKA : PŮVODNÝ STAV OBJEKTU BOL VYPRACOVANÝ NA ZÁKLADE ZAMERANIA, KTORÉ BOLO SÚČASŤOU SAMOSTATNEJ PD SKUTKOVÉHO STAVU V ROKU 2010. NA ZÁKLADE OBHLIADKY OBJEKTU V DECEMBRI 2015 BOLA PD AKTUALIZOVANÁ.
AKÉKOLIEK ROZMEROVÉ NEPRESNOSTI JE POTREBNÉ IHNEĎ PO ZISTENÍ KONZULTOVAŤ SO ZODPOVEDNÝM PROJEKTANTOM / SPRACOVATEĽOM PD!

ZVISLÝ REZ OBJEKTOM A-A' - PAVILÓN A,B M 1:50

| | | | |
|--|---|---|---|
| POINTARCH architektúra : urbanizmus : design Ulica SNP 18, 972 51 HANDLOVÁ 0808 500 101 www.pointarch.sk | AUTORI PROJEKTU | ING.ARCH. PATRIK JURÍČEK, ING.ARCH. MARIÁN ŠVEC | SADA |
| | ZODP. PROJEKTANT | ING.ARCH. PATRIK JURÍČEK | |
| | PROJEKTANT | ING.ARCH. MARIÁN ŠVEC | |
| | PROJEKTANT | ING. INGRID BLAHOVÁ | |
| OBJEDNÁVATEĽ | MESTO HANDLOVÁ, NAM. BANÍKOV 7, 972 51 HANDLOVÁ | ZÁKAZKA ČÍSLO: | 186-12-2015 |
| MIESTO STAVBY | MOROVNIANSKA CESTA 6, 972 51 HANDLOVÁ | | |
| STAVBA/OBJEKT | REKONŠTRUKCIA BUDOV MŠ V HANDLOVEJ KOMPLEXNÁ REVITALIZÁCIA CENTRA PREDŠKOLSKÉJ VÝCHOVY SO 104,105 - MŠ MOROVNIANSKA CESTA - PAVILÓN A,B | | PROFESIA ARCH DÁTUM 12/2015 STUPEŇ PSP RP FORMÁT 4x4 |
| NÁZOV VÝKRESU | REZ A-A, PAVILÓN A,B | | MIERKA 1 : 50 ČÍSLO VÝKRESU A 03 S |