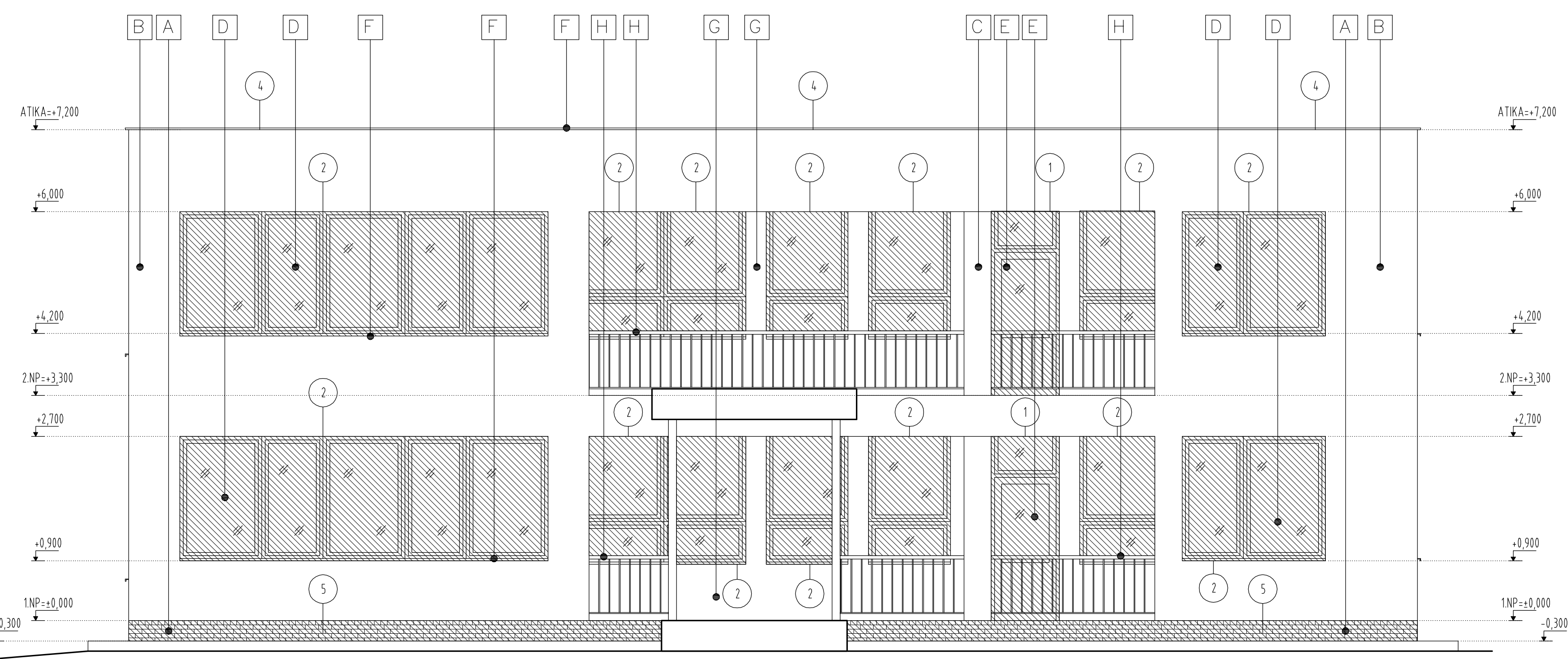
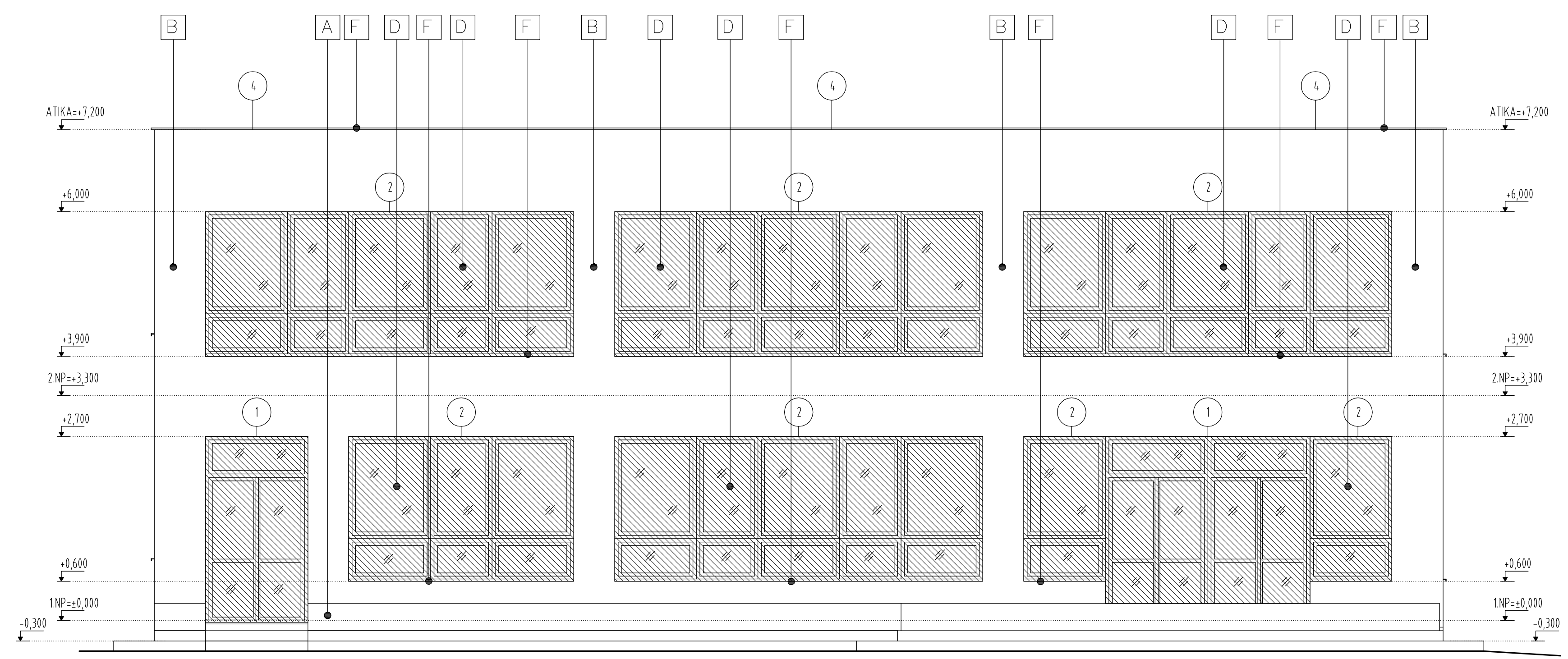


ARCHITEKTONICKÉ POHL'ADY M 1 : 50

HMOTOVÉ USPORIADANIE A MATERIÁLOVÉ RIEŠENIE PRIEČELÍ



POHLAD PREDNÝ- SEVERNÝ M 1:50



POHLAD ZADNÝ- JUŽNÝ M 1:50

LEGENDA BÚRACÍCH PRÁČ

- 1 DEMONTÁŽ VÝPLNÍ DVERNÝCH OTVOROV
- 2 DEMONTÁŽ VÝPLNÍ OKENNÝCH OTVOROV
- 3 VYBÚRANIE EXTERIÉROVEJ DLAŽBY
- 4 DEMONTÁŽ OPLECHOVANIA ATIKY
- 5 DEMONTÁŽ OBKLADU SOKLA
- 6 VYBÚRANIE EXTERIÉROVEJ BETÓNOVEJ DLAŽBY TERÁS, HR. MAX. 40mm
- 7 DEMONTÁŽ BETÓNOVÝCH KVETINÁČOV POČAS OPRAVY TERASY A NÁLEDNÉ SPATNÉ OSADENIE

LEGENDA MATERIÁLOV

- A - SOKEL - FASÁDNY OBKLAD - KABRINEC TEHLOVEJ FARBY
- B - FASÁDNY NÁTER - DIKOPLAST SVETLOSIVEJ FARBY
- C - NOSNÉ STĽPY - PREDPOKLAD ŽB NOSNÉ JADRO, UPRAVENÉ OMETKOU - NÁTER BIELY
- D - VÝPLNE OKENNÝCH OTVOROV - V DREVENÝCH RÁMOCH - NÁTER BIELEJ FARBY, ZASKLENIE DVOJITÉ ČÍRYM SKLOM
- E - VSTUPNÉ DVERE - DREVENÉ V DREVENÝCH RÁMOCH, ZASKLENIE DVOJITÉ ČÍRYM SKLOM, FARBA PRÍRODNÉHO DREVA
- F - PRVKY OPLECHOVANIA, VONKAJŠIE PARAPETY - POZINKOVANÝ PLECH
- G - FASÁDNY NÁTER - DIKOPLAST BIELEJ FARBY
- H - OCELOVÉ ZÁBRADLIE - FARBA MODRÁ, ZELENÁ

POZNÁMKA : PÔVDNÝ STAV OBJEKTU BOL VYPRACOVANÝ NA ZÁKLADE ZAMERANIA, KTORÉ BOLO SÚČASŤOU SAMOSTATNEJ PD SKUTKOVÉHO STAVU V ROKU 2010. NA ZÁKLADE OBHLIADKY OBJEKTU V DECEMBRI 2015 BOLA PD AKTUALIZOVANÁ. AKÉKOLIEK ROZMEROVÉ NEPRECISNOSTI JE POTREBNÉ IHNEĎ PO ZISTENÍ KONZULTOVAŤ SO ZODPOVEDNÝM PROJEKTANTOM / SPRACOVATEĽOM PD!

POINTARCH architektúra : urbanizmus : design Ulica SNP 18, 972 51 HANDLOVÁ 0908 500 101 www.pointarch.sk	AUTORI PROJEKTU	ING.ARCH. PATRIK JURÍČEK, ING.ARCH. MARIÁN ŠVEČ	SADA
	ZODP. PROJEKTANT	ING.ARCH. PATRIK JURÍČEK	
OBJEDNÁVATEĽ	MESTO HANDLOVÁ, NAM. BANÍKOV 7, 972 51 HANDLOVÁ	ZÁKAZKA ČÍSLO:	186-12-2015
MESTO STAVBY	MOROVNIANSKA CESTA 6, 972 51 HANDLOVÁ		
STAVBA/OBJEKT	REKONŠTRUKCIA BUDOV MŠ V HANDLOVEJ KOMPLEXNÁ REVITALIZÁCIA CENTRA PREDŠKOLSKEJ VÝCHOVY SO 104,105 – MŠ MOROVNIANSKA CESTA – PAVILÓN A,B	PROFESIA	ARCH
		DÁTUM	12/2015
		STUPEŇ	PSP RP
		FORMÁT	6x44
NÁZOV VÝKRESU	POHLADY, PAVILÓN A,B	MIERKA	ČÍSLO VÝKRESU 1 : 50 A 04 S