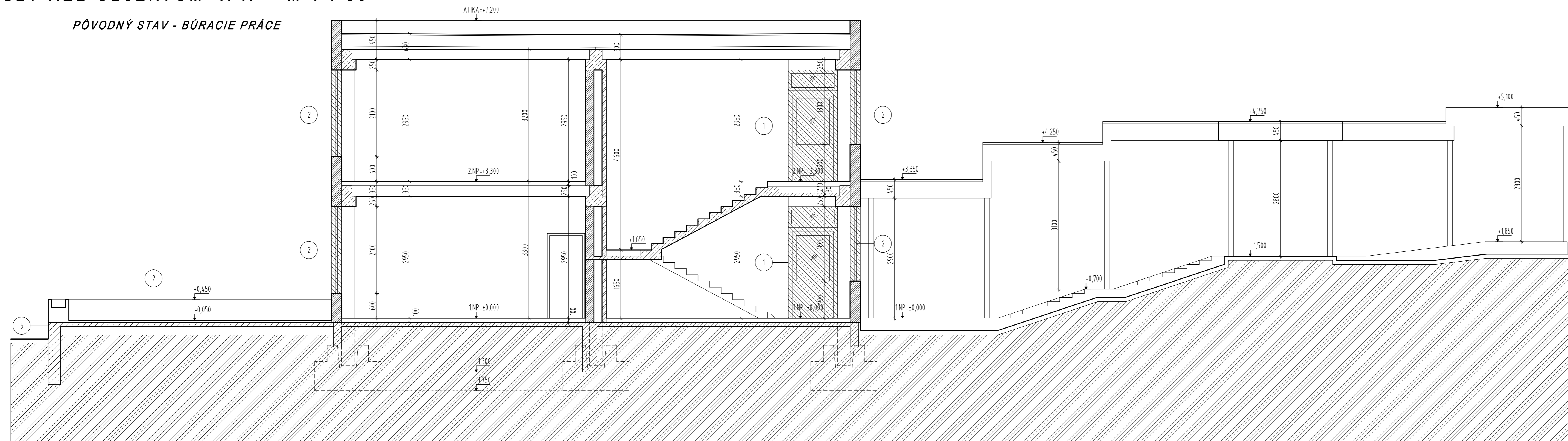


# ZVISLÝ REZ OBJEKTOM A-A' M 1 : 50

PŮVODNÝ STAV - BÚRACIE PRÁCE



# ZVISLÝ REZ OBJEKTOM A-A' - PAVILÓN C M 1:50

## LEGENDA BÚRACÍCH PRÁČ

- |   |                                  |   |   |
|---|----------------------------------|---|---|
| 1 | DEMONTÁŽ VÝPLNÍ DVERNÝCH OTVOROV | 4 | DEMONTÁŽ OPLECHOVANIA ATIKY   |
| 2 | DEMONTÁŽ VÝPLNÍ OKENNÝCH OTVOROV | 5 | DEMONTÁŽ OBLADU SOKLA   |
| 3 | VYBÚRANIE EXTERIÉROVEJ DLAŽBY    | 6 | DEMONTÁŽ ZARIADOVACÍCH PREDMETOV  |
|   |                                  | 7 | DEMONTÁŽ BETÓNOVÝCH KVETINÁČOV POČAS OPRAVY TERASY<br>A NÁLEDNÉ SPATNÉ OSADENIE |
|   |                                  | 8 | VYBÚRANIE EXTERIÉROVEJ BETÓNOVEJ DLAŽBY TERÁS,<br>HR. MAX. 40mm                 |

## LEGENDA MATERIÁLOV

- PODKLADOVÁ ZEMINA - BEZ ROZLIŠENIA PEVNOSTNEJ TRIEDY
- ZÁKLADY - KALICHOVÁ PATKA Z BETÓNU A PREFABRIKOVANÝ PREKLAD NA ULOŽENIE VONKAŠIEHO PLÁŠŤA
- NOSNÁ KONŠTRUKCIA OBJEKTU - MONTOVANÝ SKELET MS - 66 KOTVENÝ DO KALICHOVÝCH PATIEK
- OBVODOVÉ STENY - VEĽKOROZMEROVÉ POROBETÓNOVÉ PANEĽY, POROBETÓNOVÉ TVÁRNICE S HRÚBKOU 300mm
- DELIACE NOSNÉ PŘIČKY - MURIVO Z TEHÁL CDM NA MALTU VÁPENNOCEMENTOVÚ A NA MALTU CEMENTOVÚ S HRÚBKAMI 100 A 150mm
- VENCE A PREKLADY - ŽELEZOBETÓNOVÉ - BEZ OVERENIA SPÔSOBU STUŽENIA A DIMENZIÍ VÝSTUŽE
- STROPY - MONTOVANÉ Z PANEĽOV
- SCHODISKOVÉ DOSKY A STUPNE - ŽELEZOBETÓNOVÉ
- BÚRANÉ, PRÍPADNE DEMONTOVANÉ KONŠTRUKCIE

POZNÁMKA: PŮVODNÝ STAV OBJEKTU BOL VYPRACOVANÝ NA ZÁKLADE ZAMERANIA, KTORÉ BOLO SÚČASŤOU SAMOSTATNEJ PD SKUTKOVÉHO STAVU V ROKU 2010. NA ZÁKLADE OBHLIADKY OBJEKTU V DECEMBRI 2015 BOLA PD AKTUALIZOVANÁ.  
AKÉKOLIEK ROZMEROVÉ NEPRECISNOSTI JE POTREBNÉ IHNEĎ PO ZISTENÍ KONZULTOVAŤ SO ZODPOVEDNÝM PROJEKTANTOM / SPRACOVATEĽOM PD!

<b>POINTARCH</b> architektúra : urbanizmus : design Ulica SNP 18, 972 51 HANDLOVÁ 0908 500 101 www.pointarch.sk	AUTORI PROJEKTU	ING.ARCH. PATRIK JURÍČEK, ING.ARCH. MARIÁN ŠVEC	SADA
	ZODP. PROJEKTANT	ING.ARCH. PATRIK JURÍČEK	
	PROJEKTANT	ING.ARCH. MARIÁN ŠVEC	
	PROJEKTANT	ING. INGRID BLAHOVÁ	
OBJEDNÁVATEĽ	MESTO HANDLOVÁ, NAM. BANKOV 7, 972 51 HANDLOVÁ	ZAKAZKA ČÍSLO:	186-12-2015
MIESTO STAVBY	MOROVNIANSKA CESTA 6, 972 51 HANDLOVÁ		
STAVBA/OBJEKT	REKONŠTRUKCIA BUDOV MŠ V HANDLOVEJ KOMPLEXNÁ REVITALIZÁCIA CENTRA PREDŠKOLSKÉJ VÝCHOVY SO 106 - MŠ MOROVNIANSKA CESTA - PAVILÓN C		PROFESIA ARCH DÁTUM 12/2015 STUPEŇ PSP RP FORMÁT 5x4 MIERKA ČÍSLO VÝKRESU
NÁZOV VÝKRESU	REZ A-A, PAVILÓN C		1 : 50 A 03 S