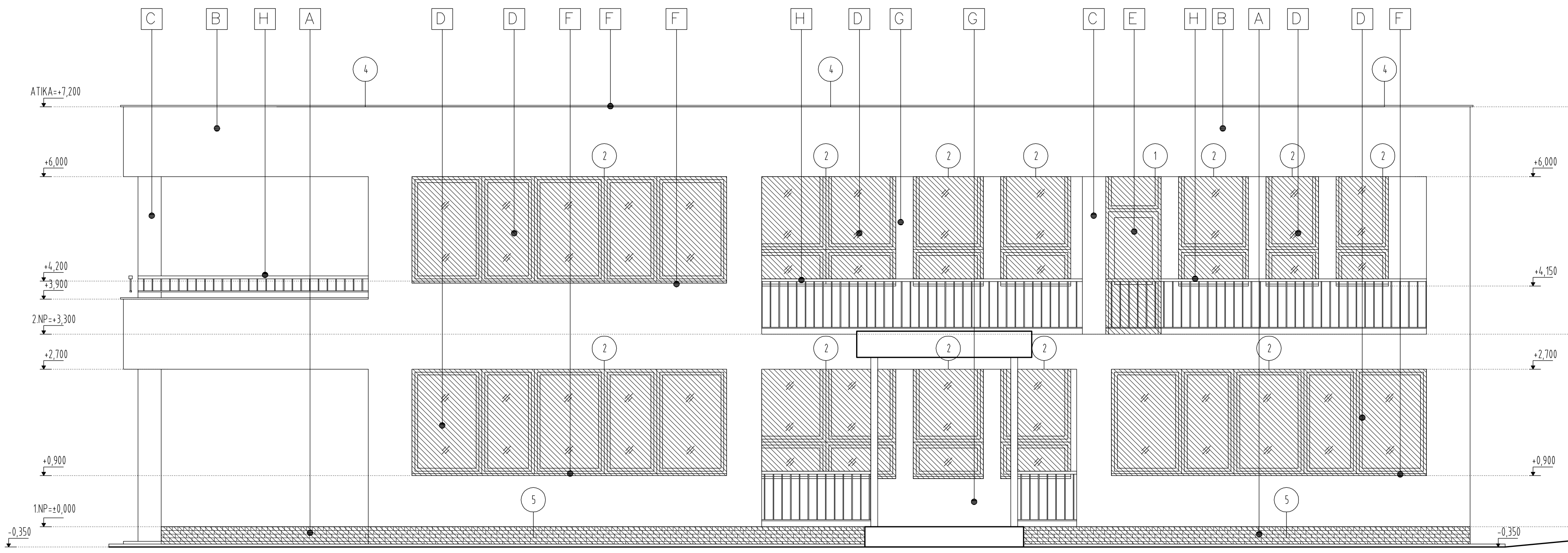
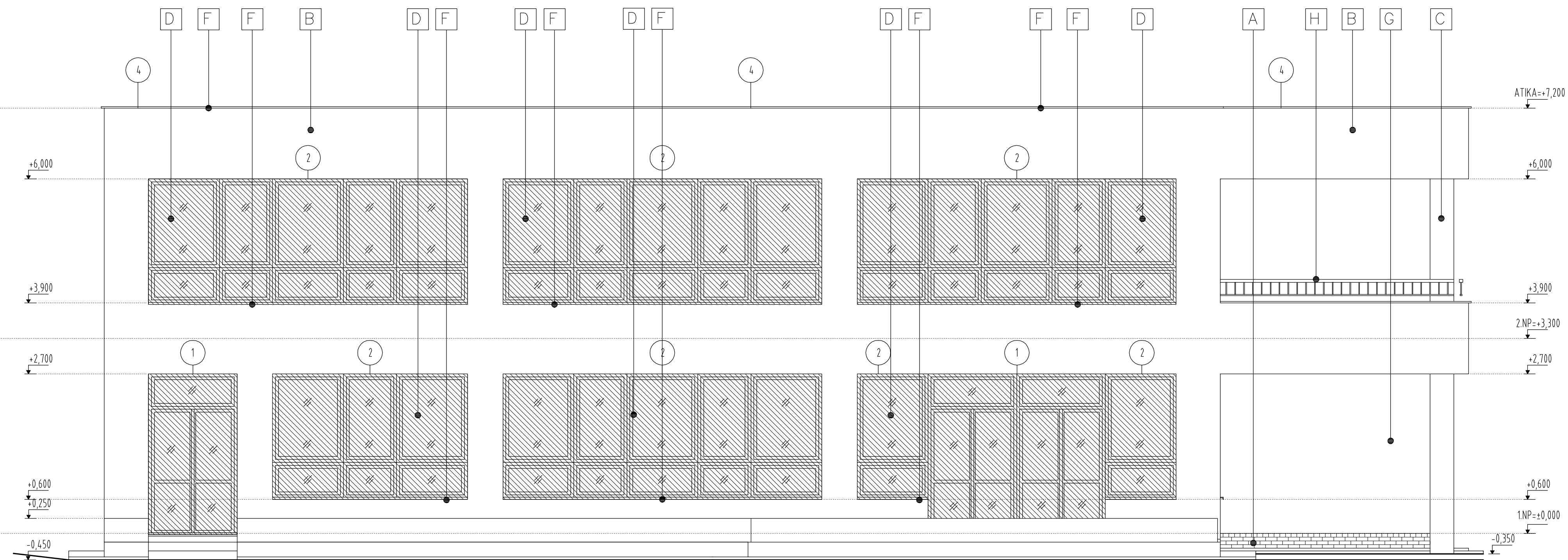


# ARCHITEKTONICKÉ POHĽADY M 1 : 50

HMOTOVÉ USPORIADANIE A MATERIÁLOVÉ RIEŠENIE PRIEČELÍ



POHĽAD PREDNÝ- SEVERNÝ M 1:50



POHĽAD ZADNÝ- JUŽNÝ M 1:50

## LEGENDA BÚRAČIČ PRÁC

- |   |                                  |   |   |
|---|----------------------------------|---|---|
| 1 | DEMONTÁŽ VÝPLNÍ DVERNÝCH OTVOROV | 4 | DEMONTÁŽ OPLECHOVANIA ATIKY   |
| 2 | DEMONTÁŽ VÝPLNÍ OKENNÝCH OTVOROV | 5 | DEMONTÁŽ OBKLADU SOKLA  |
| 3 | VYBÚRANIE EXTERIÉROVEJ DLAŽBY    | 6 | DEMONTÁŽ ZARIADOVACÍCH PREDMETOV  |
|   |                                  | 7 | DEMONTÁŽ BETÓNOVÝCH KVEŤINÁČOV POČAS OPRAVY TERASY<br>A NÁLEDNÉ SPATNÉ OSADENIE |
|   |                                  | 8 | VYBÚRANIE EXTERIÉROVEJ BETÓNOVEJ DLAŽBY TERÁS,<br>HR. MAX. 40mm                 |

## LEGENDA MATERIÁLOV

- |   |   |
|---|---|
| A | - SOKEL - FASÁDNY OBKLAD - KABRINEC TEHLOVEJ FARBY  |
| B | - FASÁDNY NÁTER - DIKOPLAST SVETLOSIVEJ FARBY   |
| C | - NOSNÉ STÚPY - PREDPOKLAD ŽB NOSNÉ JADRO, UPRAVENÉ OMIETKOU - NÁTER BIELY                          |
| D | - VÝPLNE OKENNÝCH OTVOROV - V DREVENÝCH RÁMOCH - NÁTER BIELEJ FARBY, ZASKLENIE DVOJITÉ ČÍRYM SKLOM  |
| E | - VSTUPNÉ DVERE - DREVENÉ V DREVENÝCH RÁMOCH, ZASKLENIE DVOJITÉ ČÍRYM SKLOM, FARBA PRÍRODNÉHO DREVA |
| F | - PRVKY OPLECHOVANIA, VONKÁJSIE PARAPETY - POZINKOVANÝ PLECH  |
| G | - FASÁDNY NÁTER - DIKOPLAST BIELEJ FARBY  |
| H | - OCELOVÉ ZÁBRADLIE - FARBA ČERVENÁ   |

POZNÁMKA - PŮVODNÝ STAV OBJEKTU BOL VYPRACOVANÝ NA ZÁKLADE ZAMERANIA, KTORÉ BOLA SÚČASŤOU SAMOSTATNEJ PD SKUTOČNÉHO STAVU V ROKU 2010. NA ZÁKLADE OBHLIADKY OBJEKTU V DECEMBRI 2015 BOLA PD AKTUALIZOVANÁ.  
AKÉKOLIEK ROZMEROVÉ NEPRESNOSTI JE POTREBNÉ IHNEĎ PO ZISTENÍ KONZULTOVAŤ SO ZODPOVEDNÝM PROJEKTANTOM / SPRACOVATEĽOM PD!

<b>POINTARCH</b> architektúra : urbanizmus : design Ulica SNP 18, 972 51 HANDLOVÁ 0908 500 101 www.pointarch.sk	AUTORI PROJEKTU	ING.ARCH. PATRIK JURÍČEK, ING.ARCH. MARIÁN ŠVEČ	SADA
	ZODP. PROJEKTANT	ING.ARCH. PATRIK JURÍČEK	
	PROJEKTANT	ING.ARCH. MARIÁN ŠVEČ	
	PROJEKTANT	ING. INGRID BLAHOVÁ	
OBJEDNÁVATEĽ	MESTO HANDLOVÁ, NAM. BANKOV 7, 972 51 HANDLOVÁ	ZÁKAZKA ČÍSLO:	186-12-2015
MIESTO STAVBY	MOROVNIANSKA CESTA 6, 972 51 HANDLOVÁ	PROFESIA	ARCH
STAVBA/OBJEKT	REKONŠTRUKCIA BUDOV MŠ V HANDLOVEJ KOMPLEXNÁ REVITALIZÁCIA CENTRA PREDŠKOLSKEJ VÝCHOVY SO 106 - MŠ MOROVNIANSKA CESTA - PAVILÓN C	DÁTUM	12/2015
		STUPEŇ	PSP RP
		FORMÁT	7xA4
NÁZOV VÝKRESU	POHĽADY, PAVILÓN C	MIERKA	ČÍSLO VÝKRESU
		1 : 50	A 04 S