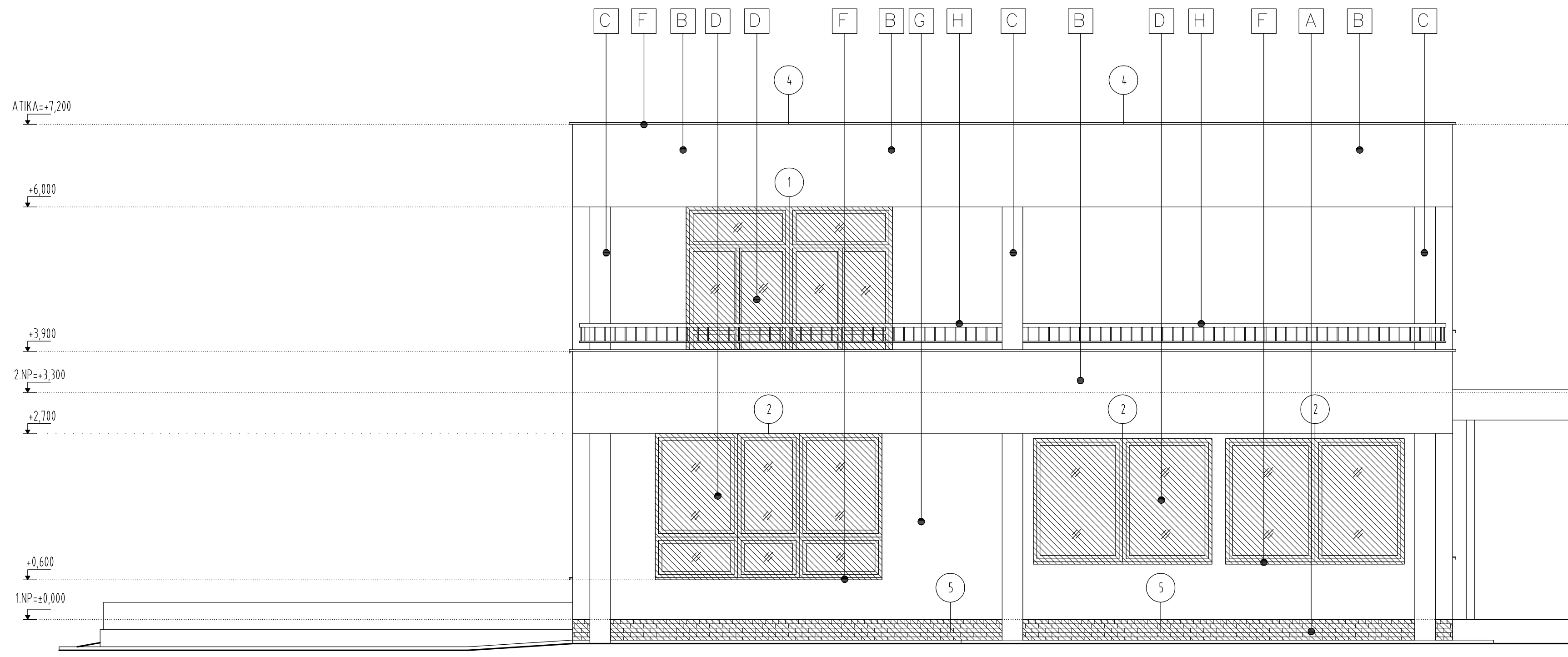
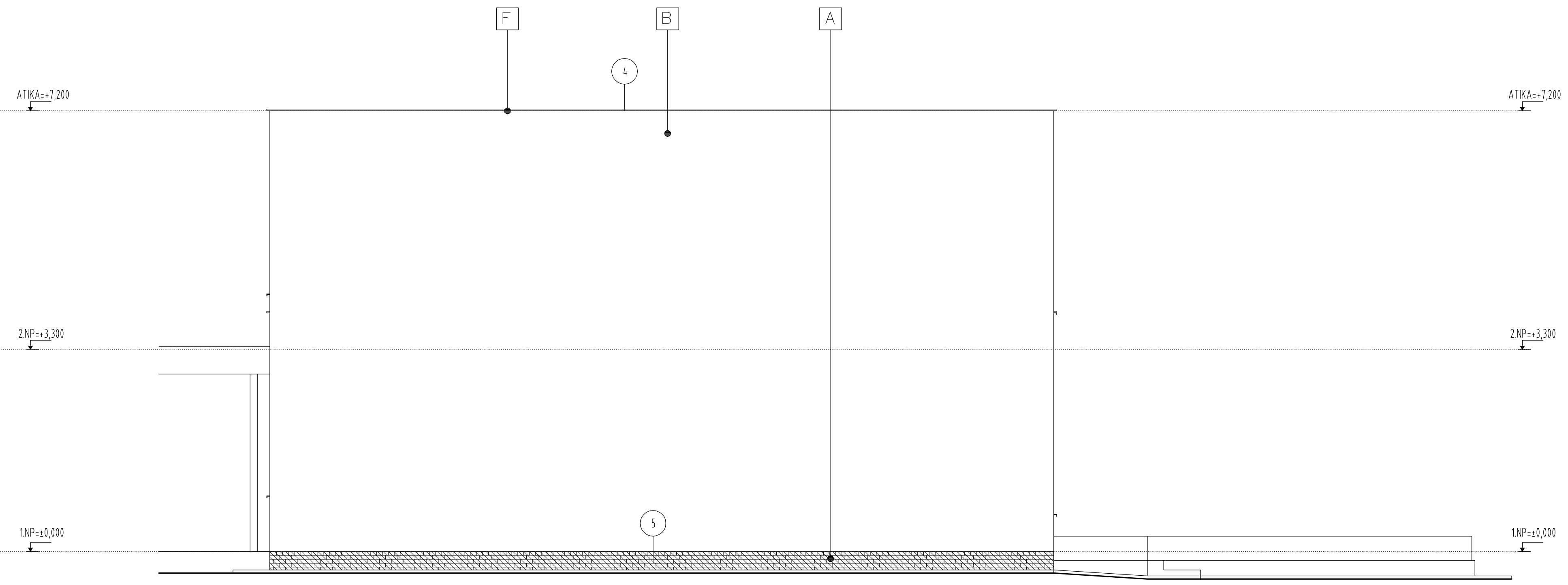


ARCHITEKTONICKÉ POHLADY M 1 : 50

HMOTOVÉ USPORIADANIE A MATERIÁLOVÉ RIEŠENIE PRIEČELÍ



POHLAD BOČNÝ - VÝCHODNÝ M 1:50



POHLAD BOČNÝ - ZÁPADNÝ M 1:50

LEGENDA BÚRACÍCH PRÁČ

- | | | | |
|---|----------------------------------|---|--|
| 1 | DEMONTÁŽ VÝPLNÍ DVERNÝCH OTVOROV | 4 | DEMONTÁŽ OPLECHOVANIA ATIKY |
| 2 | DEMONTÁŽ VÝPLNÍ OKENNÝCH OTVOROV | 5 | DEMONTÁŽ OBLADU SOKLA |
| 3 | VYBÚRANIE EXTERIÉROVEJ DLAŽBY | 6 | DEMONTÁŽ ZARIADOVACÍCH PREDMETOV |
| | | 7 | DEMONTÁŽ BETÓNOVÝCH KVETINÁČOV POČAS OPRAVY TERASY A NÁLEDNÉ SPATNÉ OSADENIE |
| | | 8 | VYBÚRANIE EXTERIÉROVEJ BETÓNOVEJ DLAŽBY TERÁS, HR. MAX. 40mm |

LEGENDA MATERIÁLOV

- | | |
|---|---|
| A | - SOKEL - FASÁDNY OBLAD - KABRINEC TEHLOVEJ FARBY |
| B | - FASÁDNY NÁTER - DIKOPLAST SVETLOSIVEJ FARBY |
| C | - NOSNÉ STÚPY - PREDPOKLAD ŽB NOSNÉ JADRO, UPRAVENÉ OMIETKOU - NÁTER BIELY |
| D | - VÝPLNE OKENNÝCH OTVOROV - V DREVENÝCH RÁMOCH - NÁTER BIELEJ FARBY, ZASKLENIE DVOJITÉ ČÍRYM SKLOM |
| E | - VSTUPNÉ DVERE - DREVENÉ V DREVENÝCH RÁMOCH, ZASKLENIE DVOJITÉ ČÍRYM SKLOM, FARBA PRÍRODNÉHO DREVA |
| F | - PRVKY OPLECHOVANIA, VONKAJŠIE PARAPETY - POZINKOVANÝ PLECH |
| G | - FASÁDNY NÁTER - DIKOPLAST BIELEJ FARBY |
| H | - OCELOVÉ ZÁBRADLIE - FARBA ČERVENÁ |

POZNÁMKA : PŮVODNÝ STAV OBJEKTU BOL VYPRACOVANÝ NA ZÁKLADE ZAMERANIA, KTORÉ BOLO SÚČASŤOU SAMOSTATNEJ PD SKUTKOVÉHO STAVU V ROKU 2010. NA ZÁKLADE OBHLIADKY OBJEKTU V DECEMBRI 2015 BOLA PD AKTUALIZOVANÁ. AKÉKOLIEK ROZMEROVÉ NEPRESNOSTI JE POTREBNÉ IHNEĎ PO ZISTENÍ KONSULTOVAŤ SO ZODPOVEDNÝM PROJEKTANTOM / SPRACOVATELOM PD!

POINTARCH architektúra : urbanizmus : design Ulica SNP 18, 972 51 HANDLOVÁ 0908 500 101 www.pointarch.sk	AUTORI PROJEKTU	ING.ARCH. PATRIK JURÍČEK, ING.ARCH. MARIÁN ŠVEČ	SADA
	ZODP. PROJEKTANT	ING.ARCH. PATRIK JURÍČEK	
	PROJEKTANT	ING.ARCH. MARIÁN ŠVEČ	
OBJEDNÁVATEL	MESTO HANDLOVÁ, NAM. BANÍKOV 7, 972 51 HANDLOVÁ	ZÁKAZKA ČÍSLO:	186-12-2015
MIESTO STAVBY	MOROVNIANSKA CESTA 6, 972 51 HANDLOVÁ		
STAVBA/OBJEKT	REKONŠTRUKCIA BUDOV MŠ V HANDLOVEJ KOMPLEXNÁ REVITALIZÁCIA CENTRA PREDŠKOLSKEJ VÝCHOVY SO 106 - MŠ MOROVNIANSKA CESTA - PAVLÓN C		PROFESIA ARCH DÁTUM 12/2015 STUPEŇ PSP RP FORMÁT 6x44
NÁZOV VÝKRESU	POHLADY, PAVLÓN C		MIERKA 1 : 50 ČÍSLO VÝKRESU A 05 S