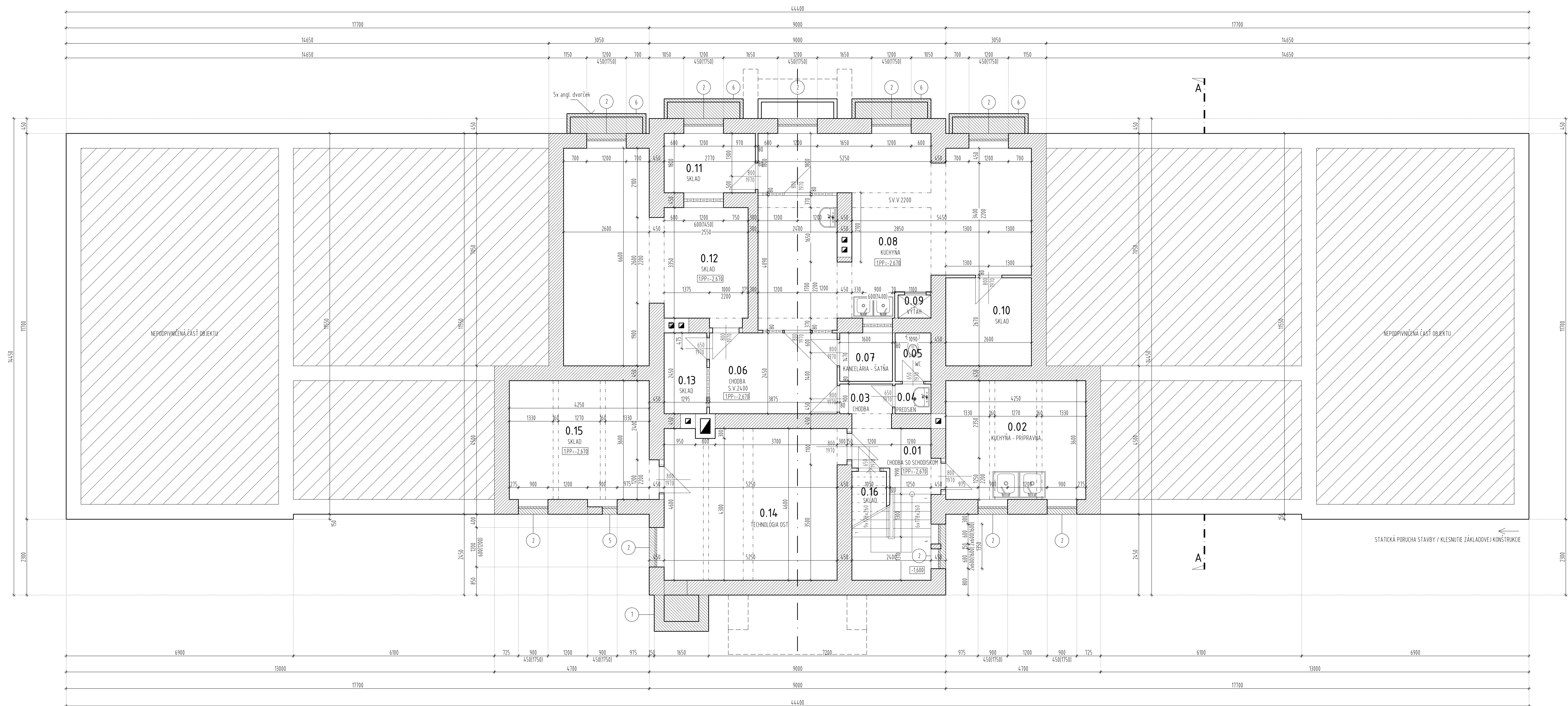


PODORYS SUTERÉNU OBJEKTU - 1.PP M 1 : 50

PŮVODNÝ STAV - BÚRACIE PRÁCE



LEGENDA MIESTNOSTÍ

Č. M.	NÁZOV MIESTNOSTI	PLOCHA M <sup>2</sup>	PODLAHA	OZV.	STENY	OZV.	STROP	OZV.	POZNÁMKA
0.01	CHODBA SO SCHODISKOM	7,13	PVC PODLAHA	-	NÁTER	-	OMIETKA/NÁTER	-	-
0.02	KUCHYŇA - PRÍPRAVNÁ	15,30	TERAZZO	-	NÁTER	-	OMIETKA/NÁTER	-	-
0.03	CHODBA	1,44	PVC PODLAHA	-	NÁTER	-	OMIETKA/NÁTER	-	-
0.04	PREDSEŇ	0,98	PVC PODLAHA	-	NÁTER	-	OMIETKA/NÁTER	-	-
0.05	WC	1,60	KER. DLAŽBA	-	OBKLAD/NÁTER	-	OMIETKA/NÁTER	-	-
0.06	CHODBA	9,49	PVC PODLAHA	-	NÁTER	-	OMIETKA/NÁTER	-	-
0.07	KANCELÁRIA - ŠATŇA	2,35	PVC PODLAHA	-	NÁTER	-	OMIETKA/NÁTER	-	-
0.08	KUCHYŇA	39,81	TERAZZO	-	NÁTER	-	OMIETKA/NÁTER	-	-
0.09	VÝŤAH	0,70	-	-	-	-	-	-	-
0.10	SKLAD	6,94	BET. MAZANNA	-	NÁTER	-	OMIETKA/NÁTER	-	-
0.11	SKLAD	4,99	BET. MAZANNA	-	NÁTER	-	OMIETKA/NÁTER	-	-
0.12	SKLAD	26,87	BET. MAZANNA	-	NÁTER	-	OMIETKA/NÁTER	-	-
0.13	SKLAD	3,17	BET. MAZANNA	-	NÁTER	-	OMIETKA/NÁTER	-	-
0.14	TECHNOLÓGIA OST	23,97	BET. MAZANNA	-	NÁTER	-	OMIETKA/NÁTER	-	-
0.15	SKLAD	15,13	BET. MAZANNA	-	NÁTER	-	OMIETKA/NÁTER	-	-
0.16	SKLAD	3,46	BET. MAZANNA	-	NÁTER	-	OMIETKA/NÁTER	-	-
SPOLU		163,33							

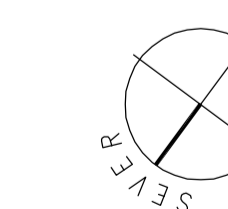
LEGENDA BÚRACÍCH PRÁČ

- 1 DEMONTÁŽ VÝPLŇI DVERNÝCH OTVOROV
- 2 DEMONTÁŽ VÝPLŇI OKENNÝCH OTVOROV
- 3 VYBÚRANIE EXTERÉROVEJ DLAŽBY
- 4 DEMONTÁŽ STREŠNEJ KRYTINY VRÁTANE DAŽŔOVÝCH ZVODOV
- 5 DEMONTÁŽ VETRAČEJ MREŽKY
- 6 VYBÚRANIE ANGLICKÝCH DVORČEKOV
- 7 VYBÚRANIE ŠACHTY DO SUTERÉNU
- 8 DEMONTÁŽ ZARIADOVACÍCH PREDMETOV VRÁTANE ROZVODOV, OBKLADOV A POHĽÁH
- 9 DEMONTÁŽ PODLAHOVEJ VPUŠTE
- 10 DEMONTÁŽ KOMÍNOV POD ÚROVŇ STREŠNEHO PLÁŠTA

LEGENDA MATERIÁLOV

- OBVODOVÉ STENY SUTERÉNU - BETÓNOVÉ S HRUBKOU 450mm, RESP. Z TEHL PLNÝCH PÁLENÝCH NA MALTU VÁPENECENTOVÝ
- NOSNÉ STENY OBJEKTU - OBVODOVÉ A VNÚTORNÉ STENY Z TEHL PLNÝCH PÁLENÝCH NA MALTU VÁPENECENTOVÝ
- DELIACE NOSNÉ PŘEČKY - Z TEHL PLNÝCH PÁLENÝCH NA MALTU VÁPENECENTOVÝ S HRUBKAMI 150, 100mm A Z PŘEČKOVÝCH TVAROVÉK S HRUBKOU 80mm
- VENČE A PŘEKLADY - ŽELEZOBETÓNOVÉ - BEZ OZVERENIA SPOSOBU STUŽENIA A DIMENZIÍ VÝSTUŽE
- STROPY - ŽELEZOBETÓNOVÉ MONOLITICKÉ DOSKOVÉ KONŠTRUKCIE V KOMBINÁCI S TRAMOVÝM ŽB STROPÍ
- SCHODISKOVÉ DOSKY A STUPNE - ŽELEZOBETÓNOVÉ MONOLITICKÉ
- BÚRANÉ, PRÍPADNE DEMONTOVANÉ KONŠTRUKCIE

POZNÁMKA: PŮVODNÝ STAV OBJEKTU BOL VYPRACOVANÝ NA ZÁKLADE ZAMERANIA, KTORÉ BOLO SÚČASŤOU SAMOSTATNEJ PO SKUTOČNÉHO STAVU V ROKU 2010. NA ZÁKLADE OBHLIADKY OBJEKTU V DECEMBRI 2015 BOLO PD AKTUALIZOVANÁ. AKÉKOLIEK ROZMEROVÉ NEPRESNOSTI A POTREBNÉ INHĚD PO ZISTENÍ KONZULTOVAŤ SO ZODPOVEDNÝM PROJEKTANTOM / SPRACOVATEĽOM PD!



<b>POINTARCH</b> architektúra   inžinierstvo   design Ulica SNP 16, 072 61 HANDLOVÁ 0800 800 101 www.pointarch.sk	AUTORI PROJEKTU	ING.ARCH. PATRIK JURÍČEK, ING.ARCH. MARIÁN ŠVEČ	SADA 186-12-2015
	ZODP. PROJEKTANT	ING.ARCH. PATRIK JURÍČEK	
	PROJEKTANT	ING.ARCH. MARIÁN ŠVEČ	
	PROJEKTANT	ING. INGRID BLAHOVÁ	
OBJEDNÁVATEĽ	MESTO HANDLOVÁ, NAM. BANKOVÝ 7, 972 51 HANDLOVÁ	ZÁKAZKA ČÍSLA:	186-12-2015
MIESTO STAVBY	CINTORŇSKÁ ULICA 11, 972 51 HANDLOVÁ	PROFESIA	ARCH
STAVBA/OBJEKT	REKONŠTRUKCIA BUDOV MŠ V HANDLOVEJ KOMPLEXNÁ REVITALIZÁCIA CENTRA PREDŠKOLSEJ VÝCHOVY SO 102 - MŠ CINTORŇSKÁ - HLAVNÁ BUDOVA	DÁTUM	12/2015
NAZOV VÝKRESU	PODORYS 1. PP - SUTERÉNU	STUPEŇ	PSP RP
		FORMÁT	12x44
		MIERKA	1 : 50
		ČÍSLO VÝKRESU	A 01 S