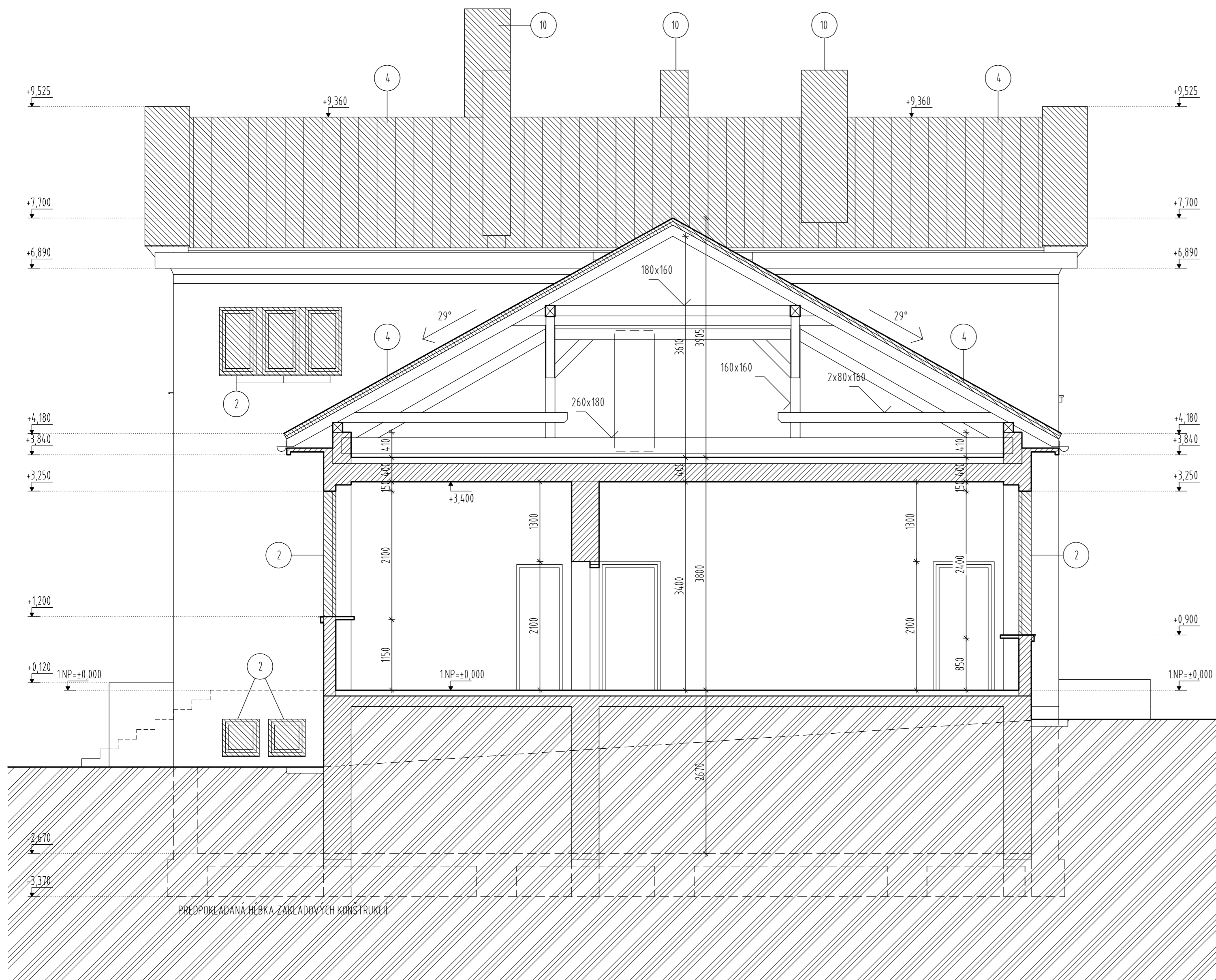


ZVISLÝ REZ OBJEKTOM A-A' M 1 : 50

PŮVODNÝ STAV - BÚRACIE PRÁCE



ZVISLÝ REZ OBJEKTOM A-A' M 1:50

LEGENDA BÚRACÍCH PRÁČ

- 1 DEMONTÁŽ VÝPLNÍ DVERNÝCH OTVOROV
- 2 DEMONTÁŽ VÝPLNÍ OKENNÝCH OTVOROV
- 3 VYBÚRANIE EXTERIÉROVEJ DLAŽBY
- 4 DEMONTÁŽ STREŠNEJ KRYTINY VRÁTANE DAŽĎOVÝCH ZVODOV
- 5 DEMONTÁŽ VETRAČEJ MRIEŽKY
- 6 VYBÚRANIE ANGLICKÝCH DVORČEKOV
- 7 VYBÚRANIE ŠACHTY DO SUTERÉNU
- 8 DEMONTÁŽ ZARIAĐOVAČÍCH PREDMETOV VRÁTANE ROZVODOV, OBKLADOV A POHLÁH
- 9 DEMONTÁŽ PODLAHOVEJ VPUSTE
- 10 DEMONTÁŽ KOMÍNOV POD ÚROVEŇ STREŠNEHO PLÁŠŤA

LEGENDA MATERIÁLOV

- PŮVODNÁ PODKLADOVÁ ZEMINA BEZ ROZLIŠENIA PEVNOSTI
- OBVODOVÉ STENY SUTERÉNU - BETÓNOVÉ S HRŮBKOU 450mm, RESP. Z TEHÁL PLNÝCH PÁLENÝCH NA MALTU VÁPENOCEMENTOVÚ
- NOSNÉ STENY OBJEKTU - OBVODOVÉ A VNÚTORNÉ STENY Z TEHÁL PLNÝCH PÁLENÝCH NA MALTU VÁPENOCEMENTOVÚ
- DELIACE NENOSNÉ PRIEČKY - Z TEHÁL PLNÝCH PÁLENÝCH NA MALTU VÁPENOCEMENTOVÚ S HRŮBKAMI 150, 100mm
A Z PRIEČKOVÝCH TVAROVIEK S HRŮBKOU 80mm
- VENCE A PREKLADY - ŽELEZOBETÓNOVÉ - BEZ OVERENIA SPÔSOBU STUŽENIA A DIMENZIÍ VÝSTUŽE
- STROPY - ŽELEZOBETÓNOVÉ MONOLITICKÉ DOSKOVÉ KONŠTRUKCIE V KOMBINÁCIÍ S TRÁMOVÝMI ŽB STROPMI
- SCHODISKOVÉ DOSKY A STUPNE - ŽELEZOBETÓNOVÉ MONOLITICKÉ
- BÚRANÉ, PRÍPADNE DEMONTOVANÉ KONŠTRUKCIE

POZNÁMKA : PŮVODNÝ STAV OBJEKTU BOL VYPRACOVANÝ NA ZÁKLADE ZAMERANIA, KTORÉ BOLO SÚČASŤOU SAMOSTATNEJ PD SKUTKOVÉHO STAVU V ROKU 2010. NA ZÁKLADE OBHLIADKY OBJEKTU V DECEMBRI 2015 BOLA PD AKTUALIZOVANÁ.
AKÉKOLVEK ROZMEROVÉ NEPRESNOSTI JE POTREBNÉ IHNEĎ PO ZISTENÍ KONSULTOVAŤ SO ZODPOVEDNÝM PROJEKTANTOM / SPRACOVATELOM PD!
DETAILNÚ SKLADBU ZABUDOVANÝCH KONŠTRUKCIÍ NIJE MOŽNÉ OVERIŤ, UVEDENÁ MATERIÁLOVÁ SKLADBA JE PŘEDPOKLADOM

POINTARCH architektúra : urbanizmus : design Ulica SNP 18, 972 51 HANDLOVÁ 0908 500 101 www.pointarch.sk	AUTORI PROJEKTU	ING.ARCH. PATRIK JURÍČEK, ING.ARCH. MARIÁN ŠVEC	SADA
	ZODP. PROJEKTANT	ING.ARCH. PATRIK JURÍČEK	
	PROJEKTANT	ING.ARCH. MARIÁN ŠVEC	
	PROJEKTANT	ING. INGRID BLAHOVÁ	
OBJEDNÁVATEL	MESTO HANDLOVÁ, NAM. BANÍKOV 7, 972 51 HANDLOVÁ	ZÁKAZKA ČÍSLO:	186-12-2015
MIESTO STAVBY	CINTORÍNSKA ULICA 11, 972 51 HANDLOVÁ		
STAVBA/OBJEKT	REKONŠTRUKCIA BUDOV MŠ V HANDLOVEJ KOMPLEXNÁ REVITALIZÁCIA CENTRA PŘEDŠKOLSKEJ VÝCHOVY SO 102 - MŠ CINTORÍNSKA - HLAVNÁ BUDOVA		PROFESIA ARCH DÁTUM 12/2015 STUPEŇ PSP RP FORMÁT 6x4
NÁZOV VÝKRESU	REZ A-A'	MIERKA	ČÍSLO VÝKRESU
		1 : 50	A 04 S