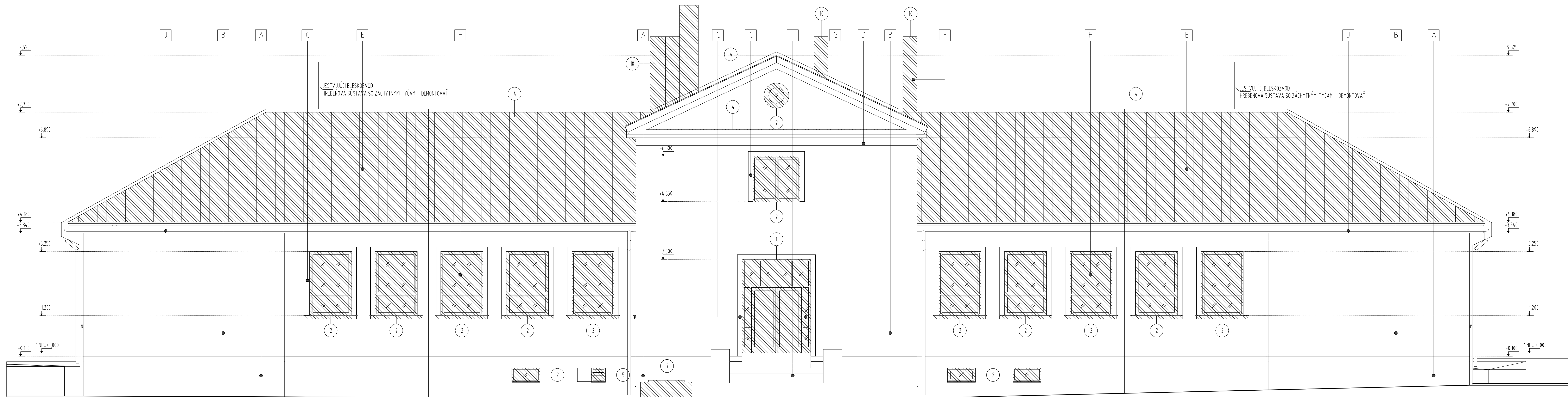


ARCHITEKTONICKÝ POHĽAD M 1 : 50

HMOTOVÉ USPORIADANIE A MATERIÁLOVÉ RIEŠENIE PRIEČELÍ



POHĽAD PREDNÝ - SEVEROZÁPADNÝ M 1:50

LEGENDA BŮRACÍCH PRÁČ

- 1 DEMONTÁŽ VÝPLNÍ DVERNÝCH OTVOROV
- 2 DEMONTÁŽ VÝPLNÍ OKENNÝCH OTVOROV
- 3 VYBÚRANIE EXTERIÉROVEJ DLAŽBY
- 4 DEMONTÁŽ STREŠNEJ KRYTINY VRÁTANE DAŽDOVÝCH ZVODOV
- 5 DEMONTÁŽ VE TRACIEJ MRIEŽKY
- 6 VYBÚRANIE ANGLICKÝCH DVORČEKOV
- 7 VYBÚRANIE ŠACHTY DO SUTERÉNU
- 8 DEMONTÁŽ ZARIADOVACÍCH PREDMETOV VRÁTANE ROZVODOV, OBKLADOV A POHLÁH
- 9 DEMONTÁŽ PODLAHOVEJ VPUSTE
- 10 DEMONTÁŽ KAMÍNOV POD ÚROVNEJ STREŠNÉHO PLÁŠŤA

LEGENDA MATERIÁLOV:

- A SOKEL - CEMENTOVÁ OMIETKA UPRAVENÁ SVETLOMODRÝM NÁTEROM
- B FASÁDNA OMIETKA VÁPENOCEMENTOVÁ ŠTRUKTUROVANÁ - UPRAVENÁ SVETLOMODRÝM NÁTEROM
- C DEKORATÍVNE LEMOVANIE OKENNÝCH A DVERNÝCH OTVOROV - VÁPENOCEMENTOVÁ HLADENÁ OMIETKA
- D ŠTUKOVÁ VÝZDOBA PRESAHU STREŠNEJ RÍMSY
- E STREŠNÁ KRYTINA PLECHOVÁ, BEZ NÁTERU
- F KAMÍNY - REŽNÉ MURIVO Z PLYNÝCH PÁLENÝCH TEHÁL
- G VSTUPNÉ DVERE - V ZASKLENÍ STENE Z DREVENÝCH RÁMOCH, ZASKLENIE ČÍRYM SKLOM
- H VÝPLNE OKENNÝCH OTVOROV - V DREVENÝCH RÁMOCH - NÁTER BIELEJ FARBY, ZASKLENIE ČÍRYM SKLOM
- I VSTUPNÉ SCHODISKO - BETÓNOVÉ TERAZZO, BEZ ĎALŠEJ POVRCHOVEJ ÚPRAVY
- J DAŽDOVÉ ŽLABY A ZVODY, PRVKY OPLECHOVANIA, VONKAJŠIE PARAPETY - POZINKOVANÝ PLECH
- K NOSNÉ STĹPY - PREDPOKLAD ŽB. NOSNÉ JADRO, UPRAVENÝ OMIETKOU - NÁTER SVETLOMODRÝ

POZNÁMKA - PŮVODNÝ STAV OBJEKTU BOL VYPRACOVANÝ NA ZÁKLADE ZAMERANIA, KTORÉ BOLO SÚČASŤOU SAMOSTATNEJ PD SKUTKOVÉHO STAVU V ROKU 2010. NA ZÁKLADE OBHLADKY OBJEKTU V DECEMBRI 2015 BOLA PD AKTUALIZOVANÁ. AKÉKOLVEK ROZMEROVÉ NEPRESNOSTI JE POTREBNÉ IHNEĎ PO ZISTENÍ KONZULTOVAŤ SO ZODPOVEDNÝM PROJEKTANTOM / SPRACOVATEĽOM PD!



HLAVNÝ VSTUP

POINTARCH architektúra · urbanizmus · design Ulica SNP 18, 972 81 HANDLOVÁ 0908 800 101 www.pointarch.sk	AUTORI PROJEKTU	ING.ARCH. PATRIK JURÍČEK, ING.ARCH. MARIÁN ŠVEC	SADA
	ZODP. PROJEKTANT	ING.ARCH. PATRIK JURÍČEK	
	PROJEKTANT	ING.ARCH. MARIÁN ŠVEC	
	PROJEKTANT	ING. INGRID BLAHOVÁ	
OBJEDNÁVATEĽ	MESTO HANDLOVÁ, NAM. BANÍKOV 7, 972 51 HANDLOVÁ	ZÁKAZKA ČÍSLO:	186-12-2015
MIESTO STAVBY	CINTORÍNSKA ULICA 11, 972 51 HANDLOVÁ	PROFESIA	ARCH
STAVBA/OBJEKT	REKONŠTRUKCIA BUDOV MŠ V HANDLOVEJ KOMPLEXNÁ REVITALIZÁCIA CENTRA PREDŠKOLSKEJ VÝCHOVY SO 102 - MŠ CINTORÍNSKA - HLAVNÁ BUDOVA	DÁTUM	12/2015
NÁZOV VÝKRESU	POHĽAD PREDNÝ - SEVEROZÁPADNÝ	STUPEŇ	PSP RP
		FORMÁT	12x44
		MIERKA	ČÍSLO VÝKRESU
		1 : 50	A 05 S